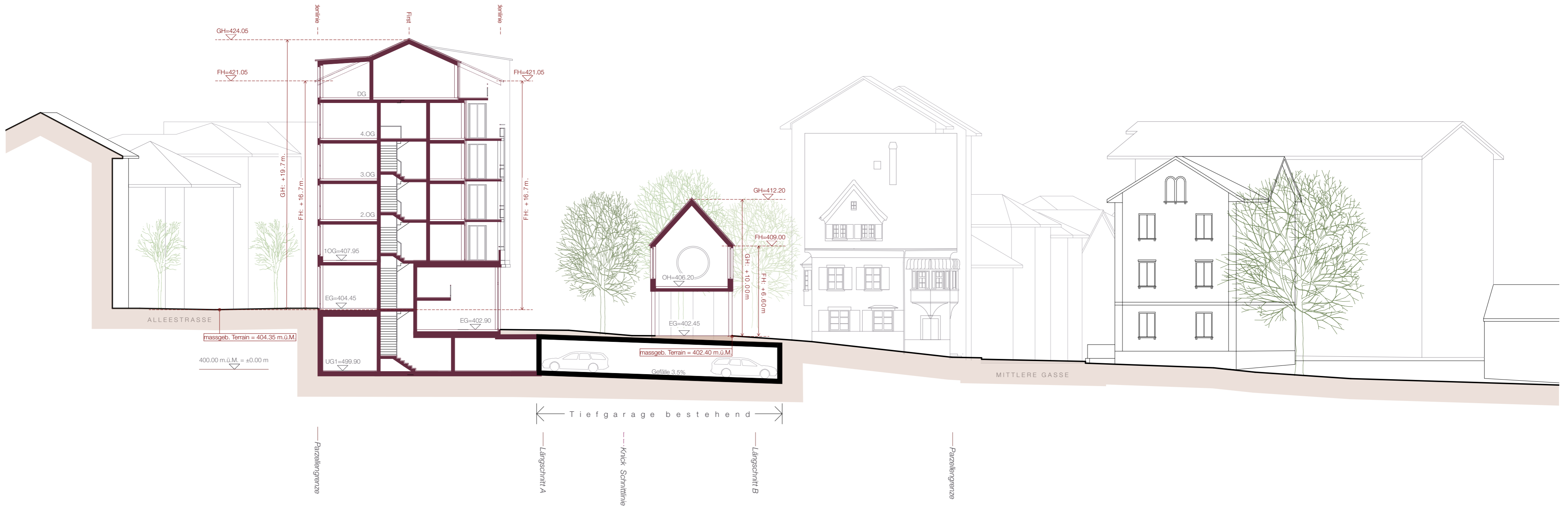


Schwarzplan 1:2500



Situation 1:500





Querschnitt-B 1:200



1. Obergeschoss 1:200





Ansicht Riselnstrasse 1:200



3. Obergeschoss 1:200



Blick von Norden in die Gartenhöfe





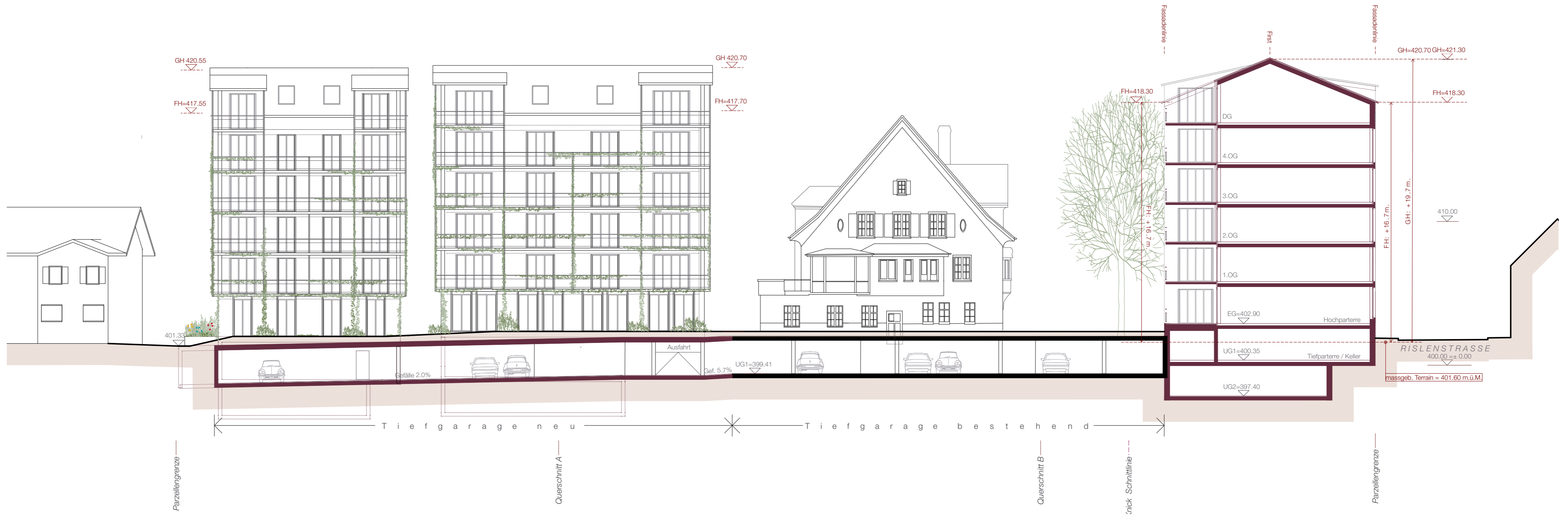
Fassadenansicht Mittlere Gasse





Ansicht Gartenfassaden Alleestrasse | Längsschnitt-A 1:200





Ansicht Gartenfassaden Alleestrasse | Längsschnitt-A 1:200

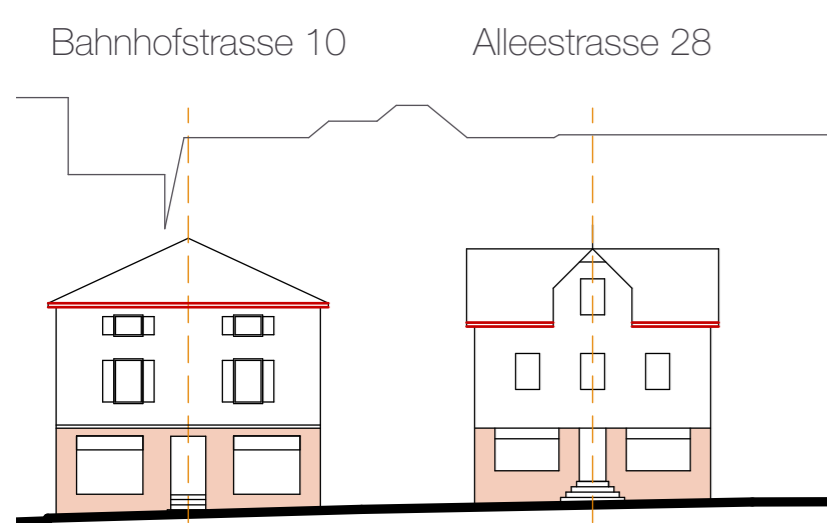




Wohn und Geschäftshäuser entlang der Alleestrasse



Lage Haus Alleestrasse

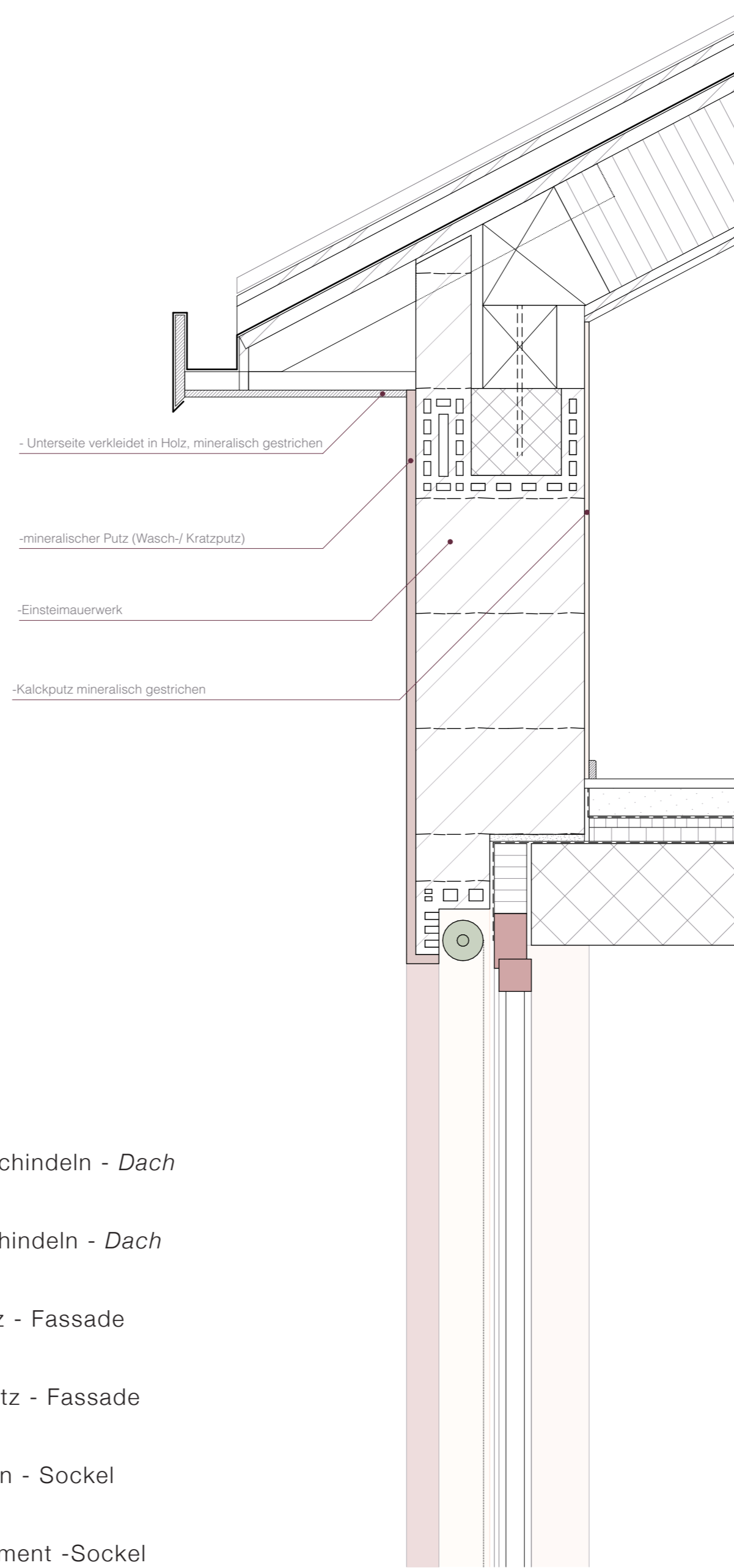


Analyse Fassadengestaltung Alleestrasse

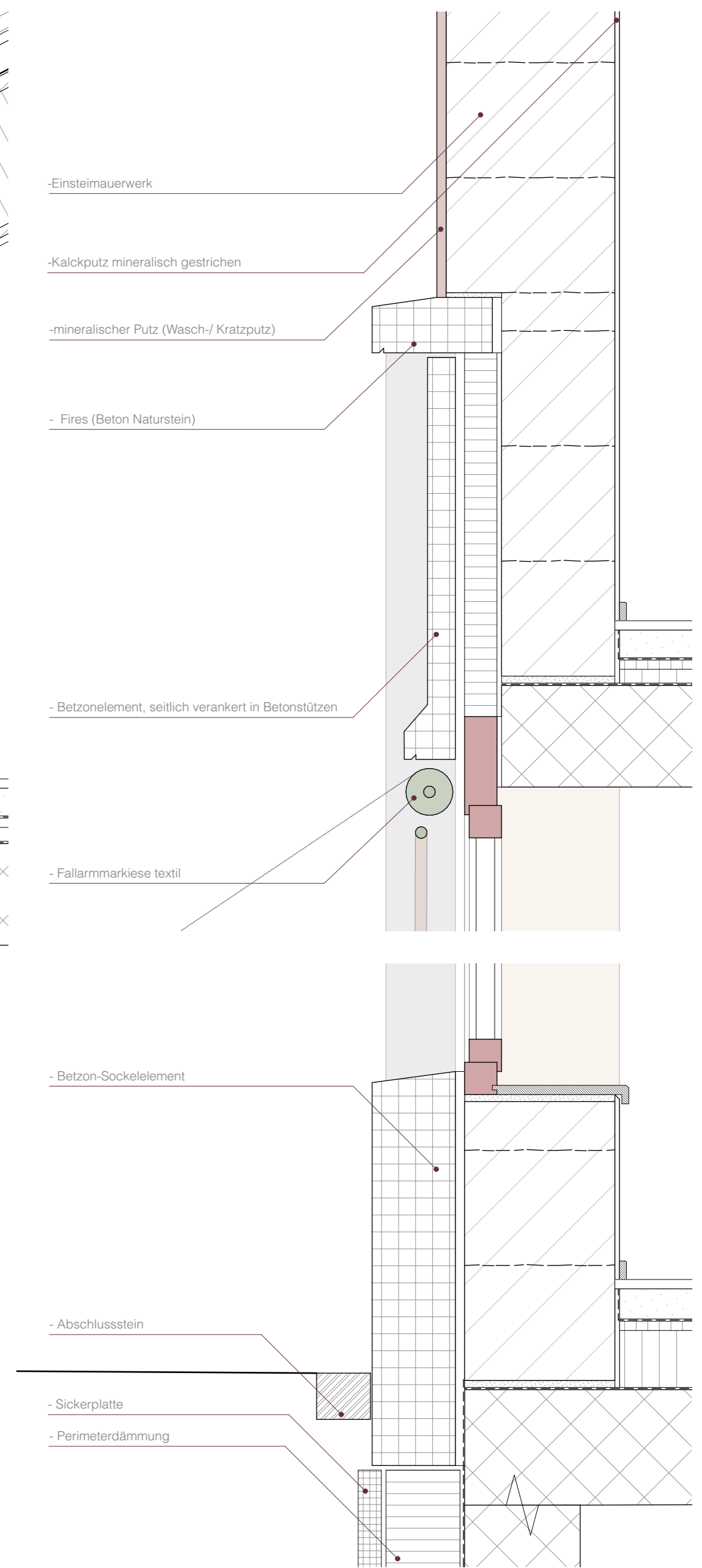


**Materialien**

1. Titanzinschindeln - Dach
2. Kupferschindeln - Dach
3. Kratzputz - Fassade
4. Waschputz - Fassade
5. Naturstein - Sockel
6. Betonelement - Sockel



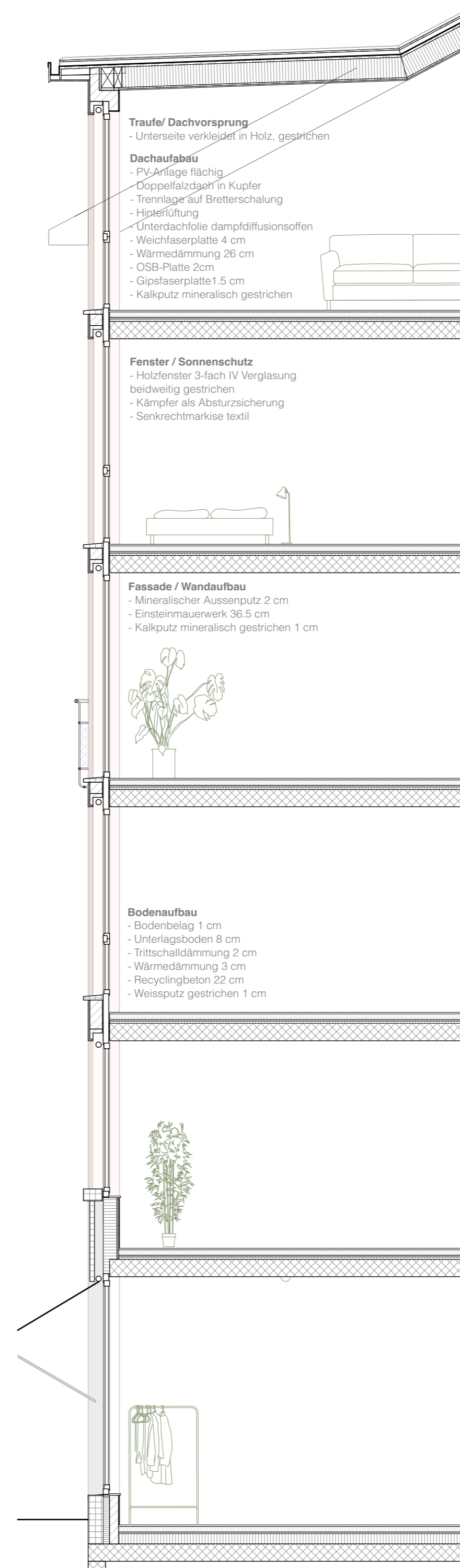
Traufdetail Dach - Schnitt 1:10



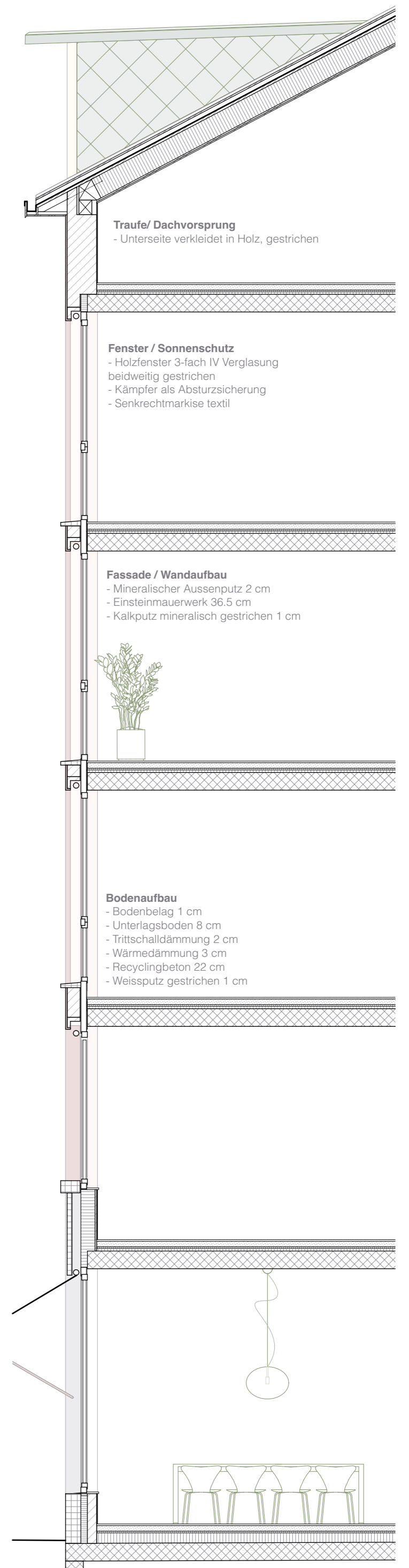
Sockel / Übergang zu Fassaden - Schnitt 1:10



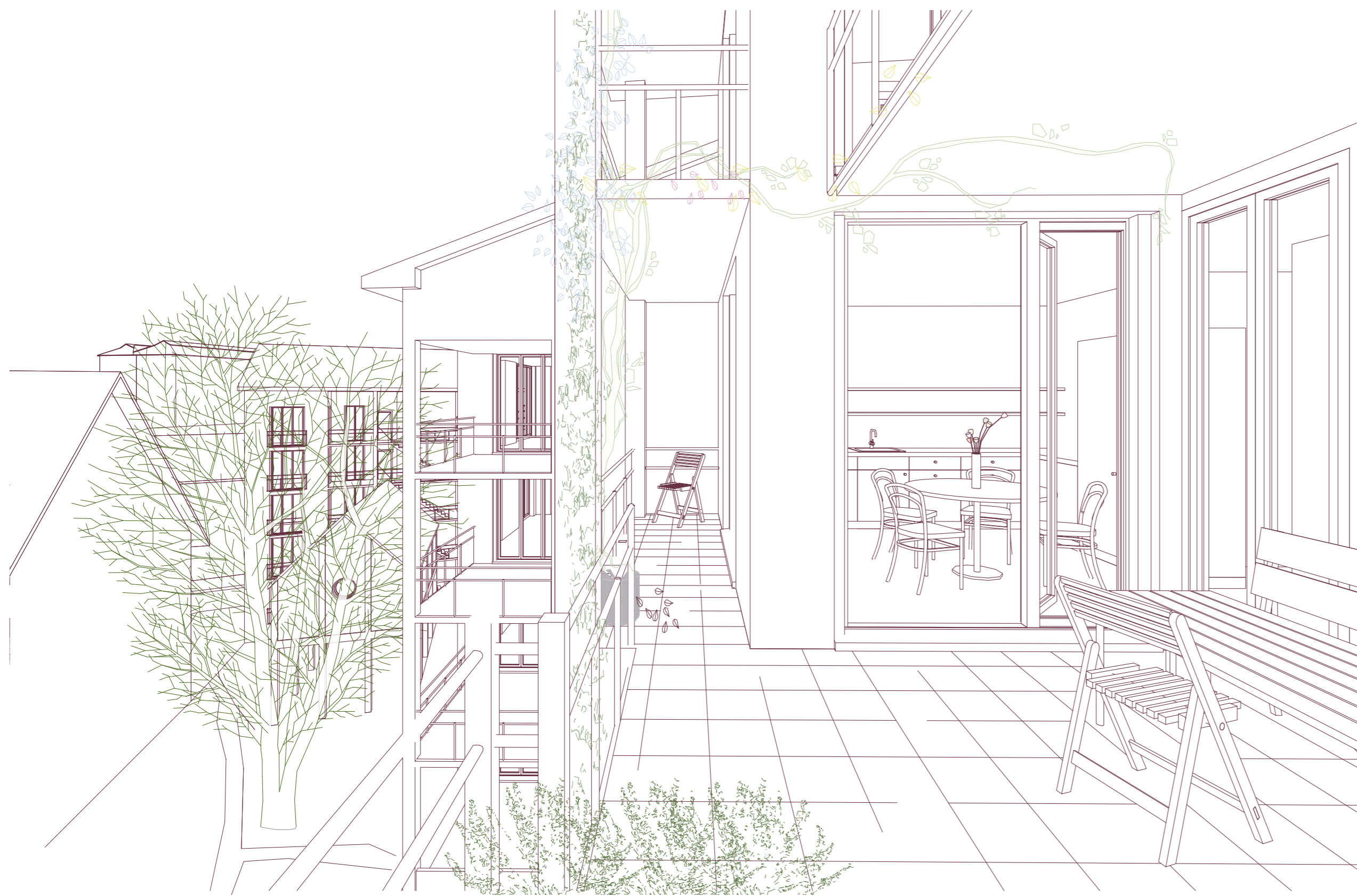
Fassadenansicht Strassenfassade - Haus Alleestrasse 1:50



Fassadenschnitt - Gaube 1:50



Fassadenschnitt 1:50

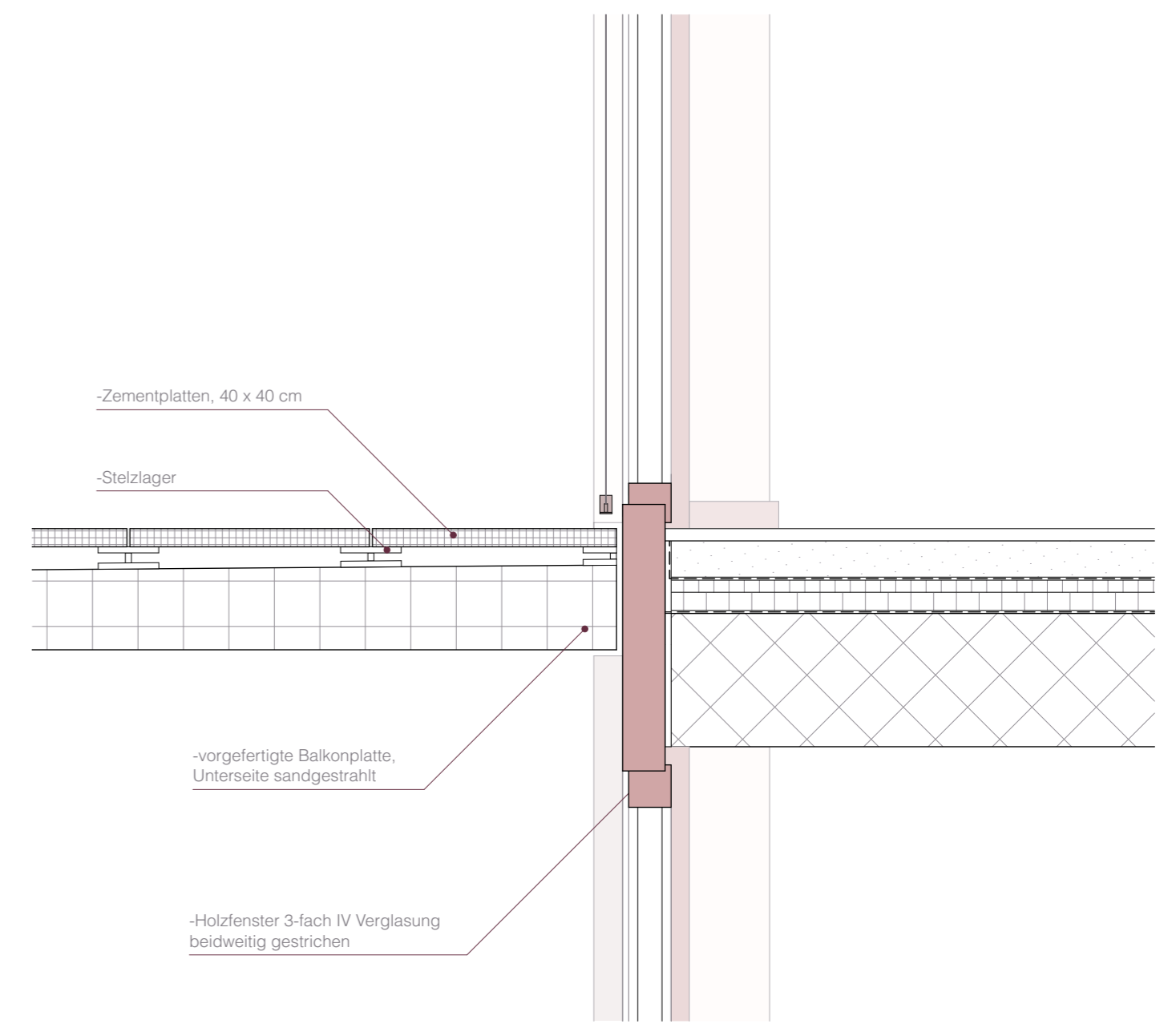


Blick von Balkon Richtung See und Gartenhöfe

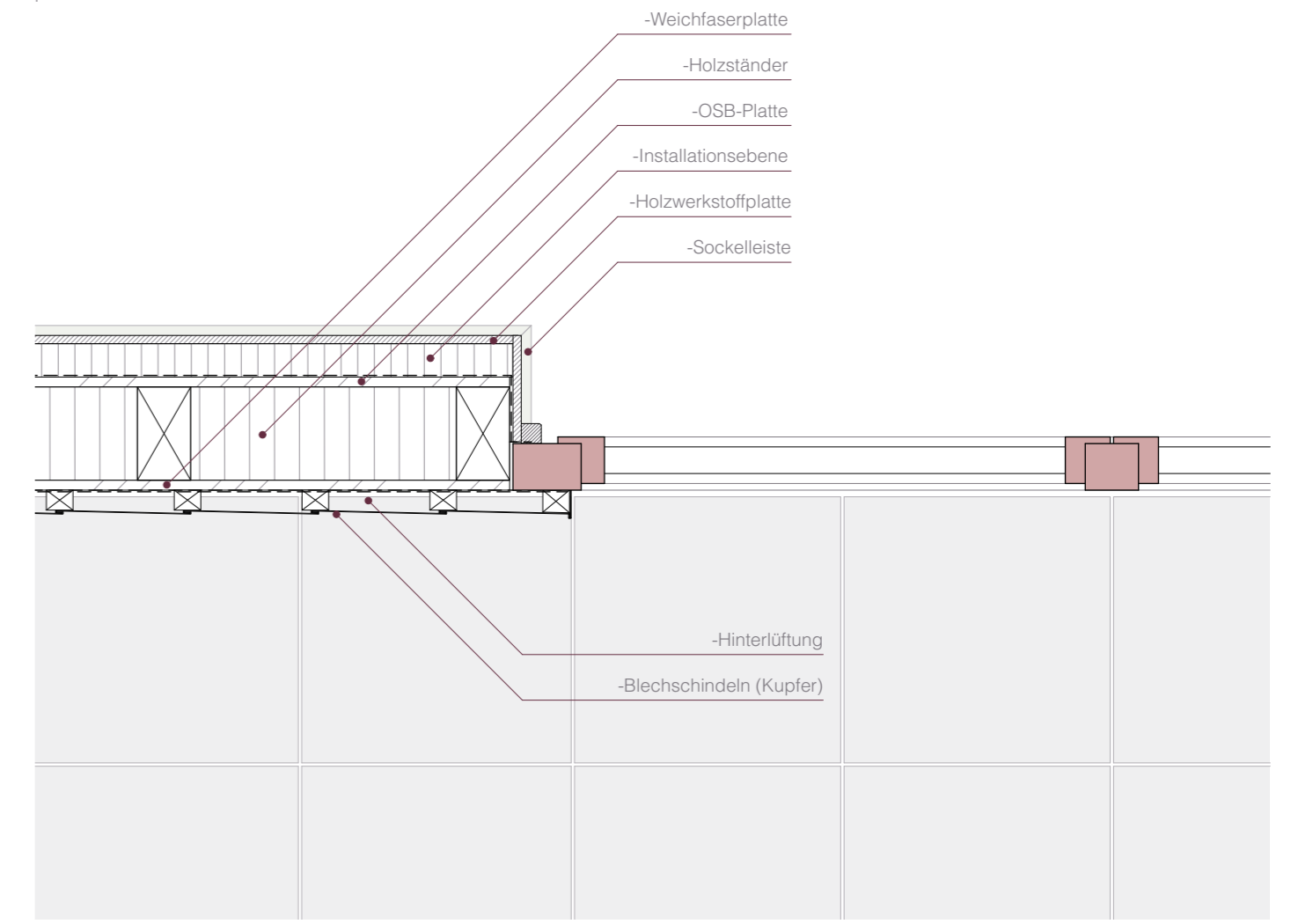


**Materialien**

1. Rollputz - Fassade
2. Kratzputz- Fassade
3. Besenputz - Fassade
4. Waschputz- Fassade
5. Dopelfalz Zink - Fassade Balkon
6. Titanzinschindeln - Fassade Balkon
7. Kupferschindeln - Fassade Balkon
8. Trapezblech gestrichen - Fassade Balkon



Fenster Balkon - Schnitt 1:10



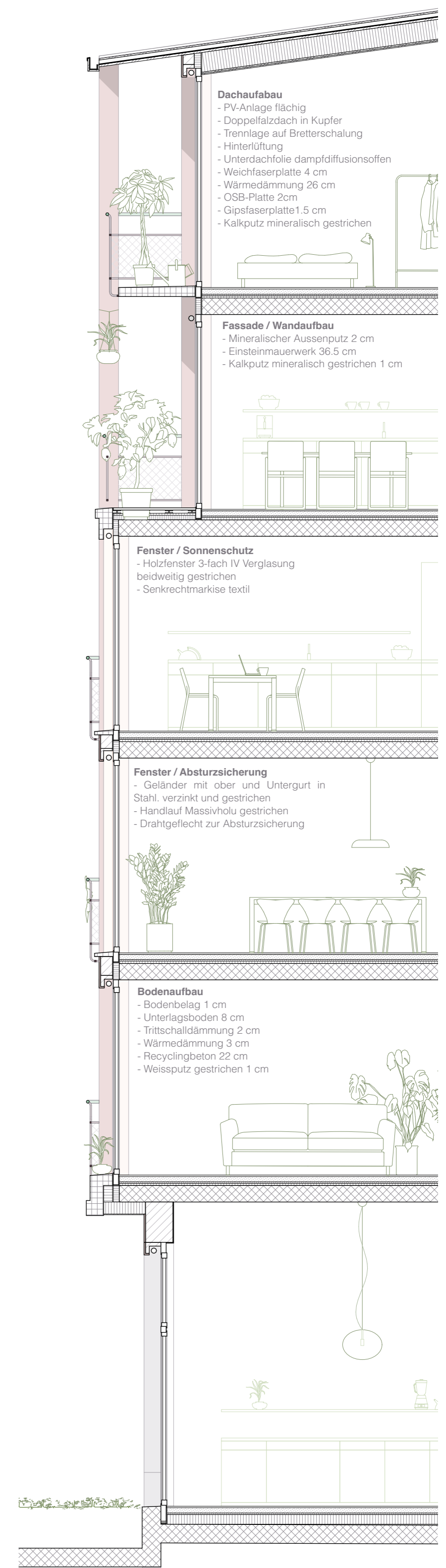
Fenster Balkon - Grundriss 1:10



Fassadenansicht Gartenfassade Haus Alleestrasse 1:50



Balkonschnitt 1:50



Fassadenschnitt 1:50



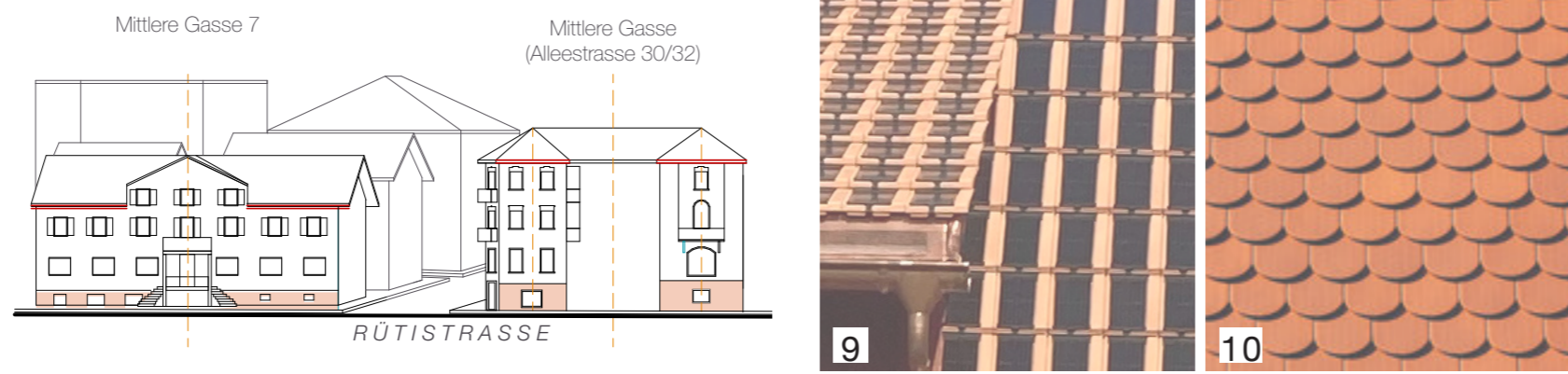
Lage Haus Mittlere Gasse



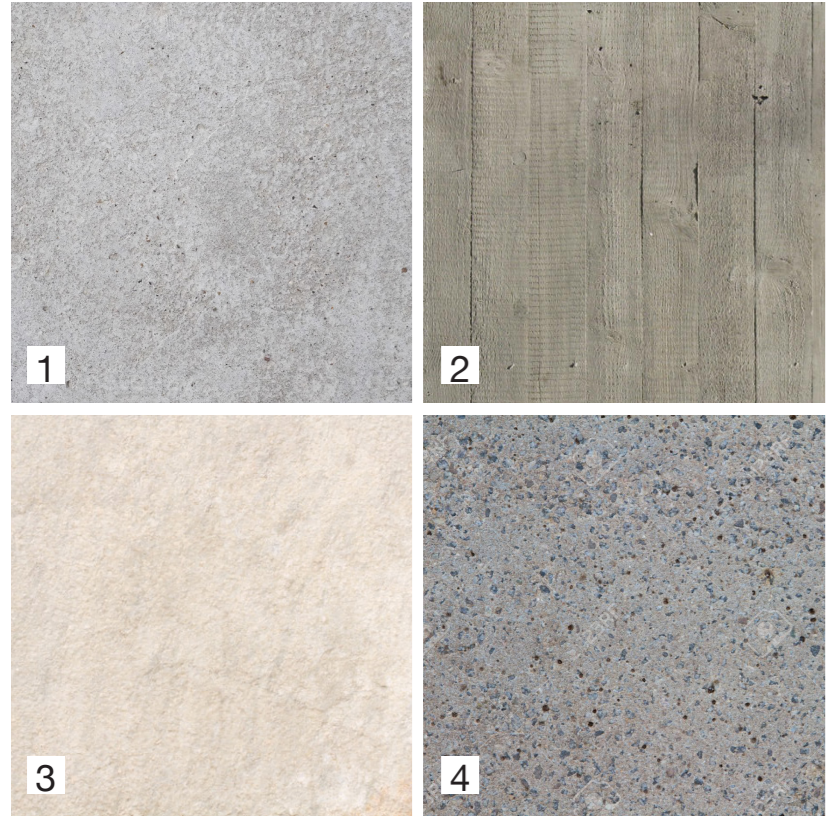
Haus Rieselstrasse Romanshorn



Wohn und Geschäftshaus Mittlere Gasse | Alleestrasse 30,32



Analyse Fassadengestaltung Mittlere Gasse



1

2

3

4



5

6

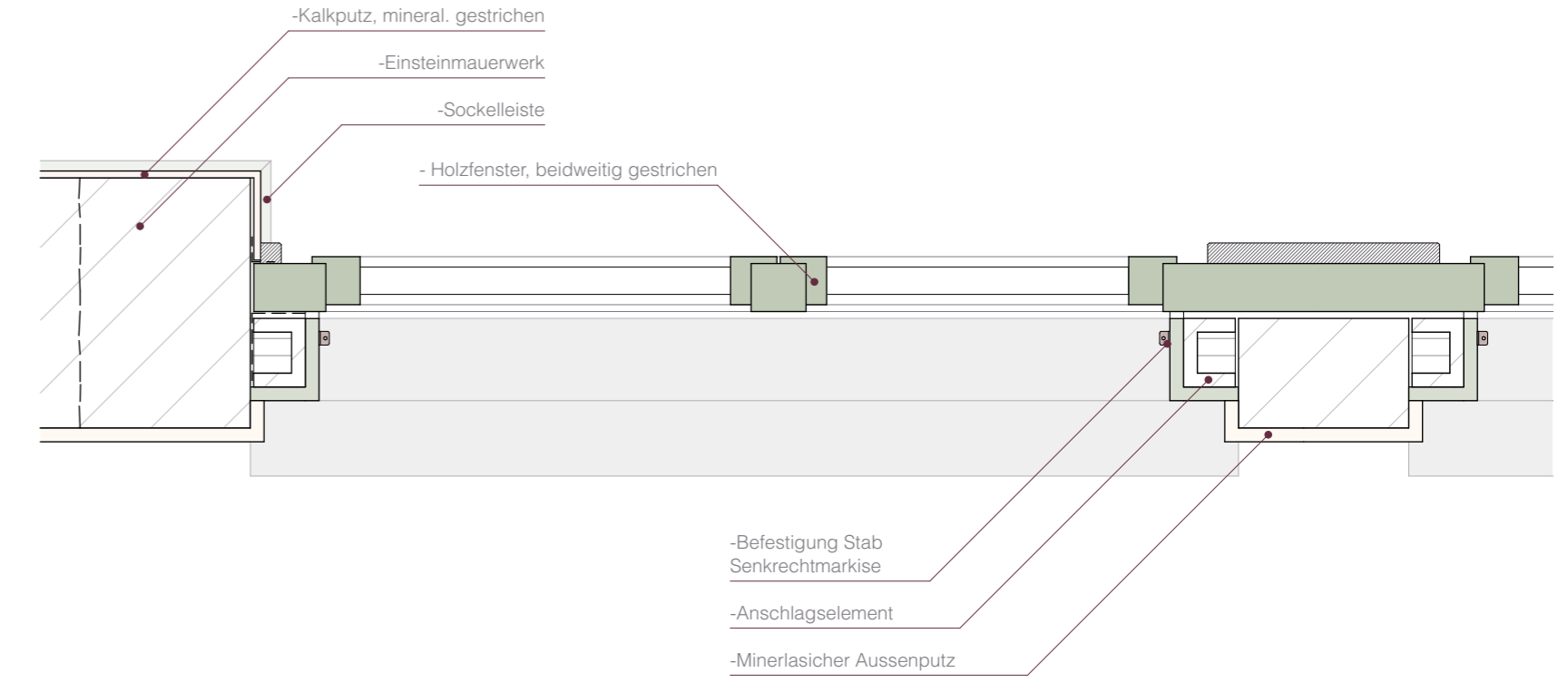
7

8

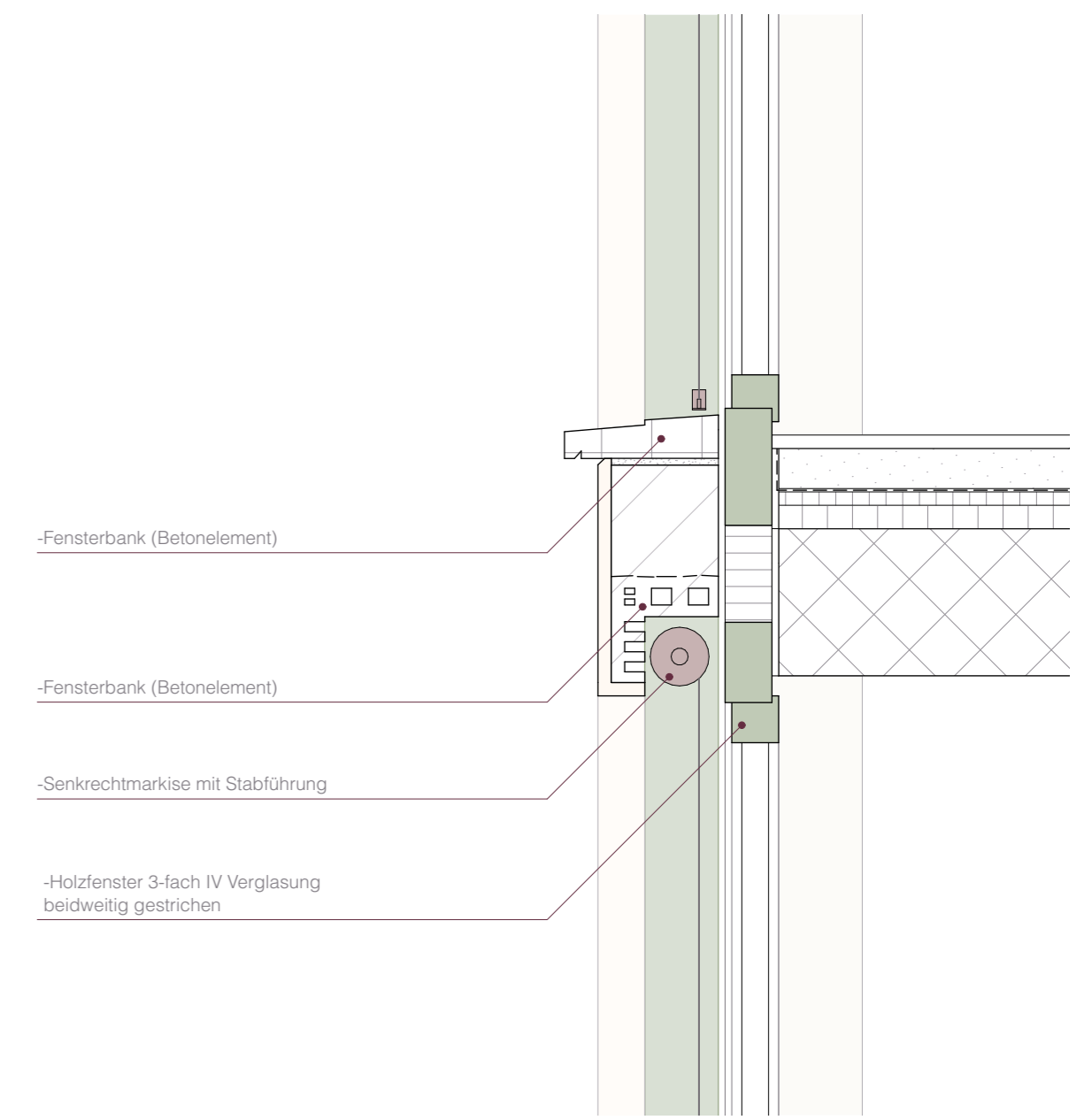
**Materialien**

1. Betonelement - Sockel
2. Beton geschalt - Sockel
3. Naturstein - Sockel
4. Kratzputz - Fassade
5. Rollputz - Fassade
6. Kratzputz - Fassade
7. Besenputz - Fassade
8. Waschputz - Fassade
9. Solarziegel - Dach
10. Tondachziegel - Dach

Konstruktion Haus Mittlere Gasse - Strassenfassade



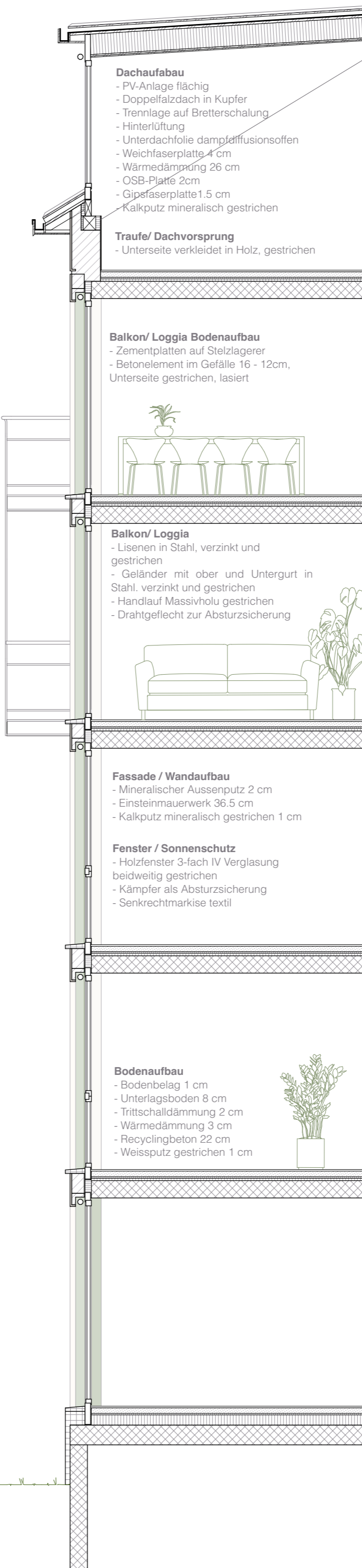
Fenster Einsteinauerwerk - Grundriss 1:10



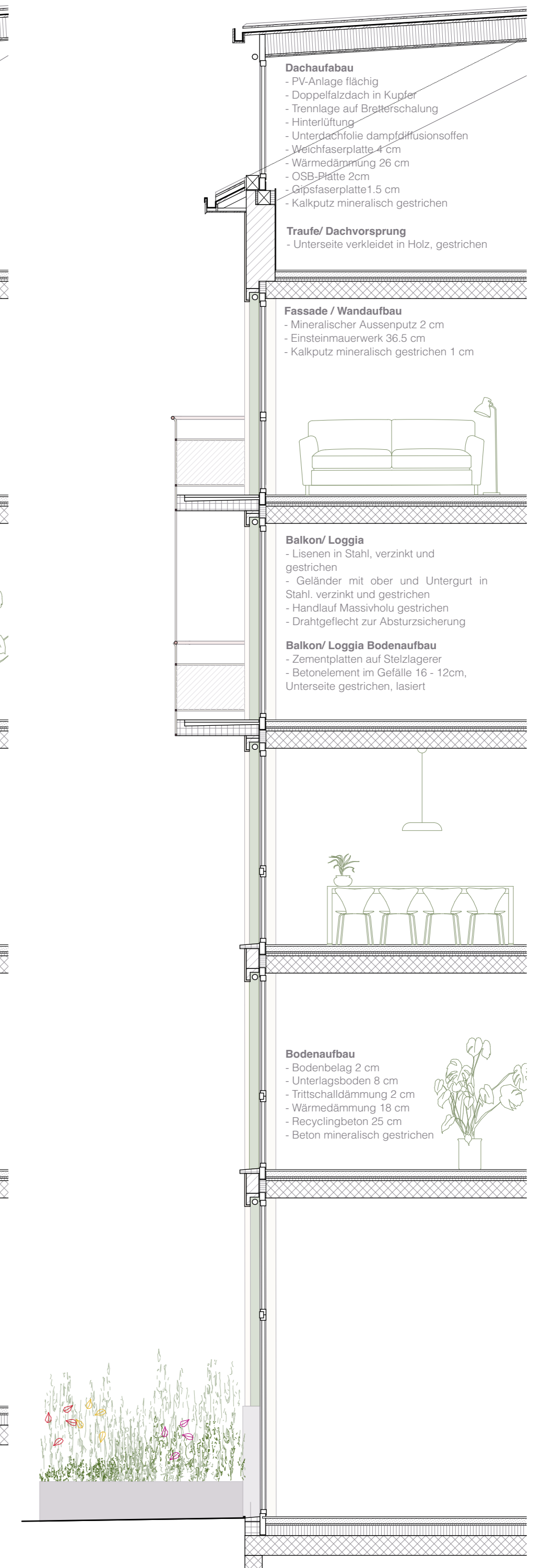
Fenster Einsteinauerwerk - Schnitt 1:10



Fassadenansicht Strassenfassade - Haus Mittlere Gasse 1:50



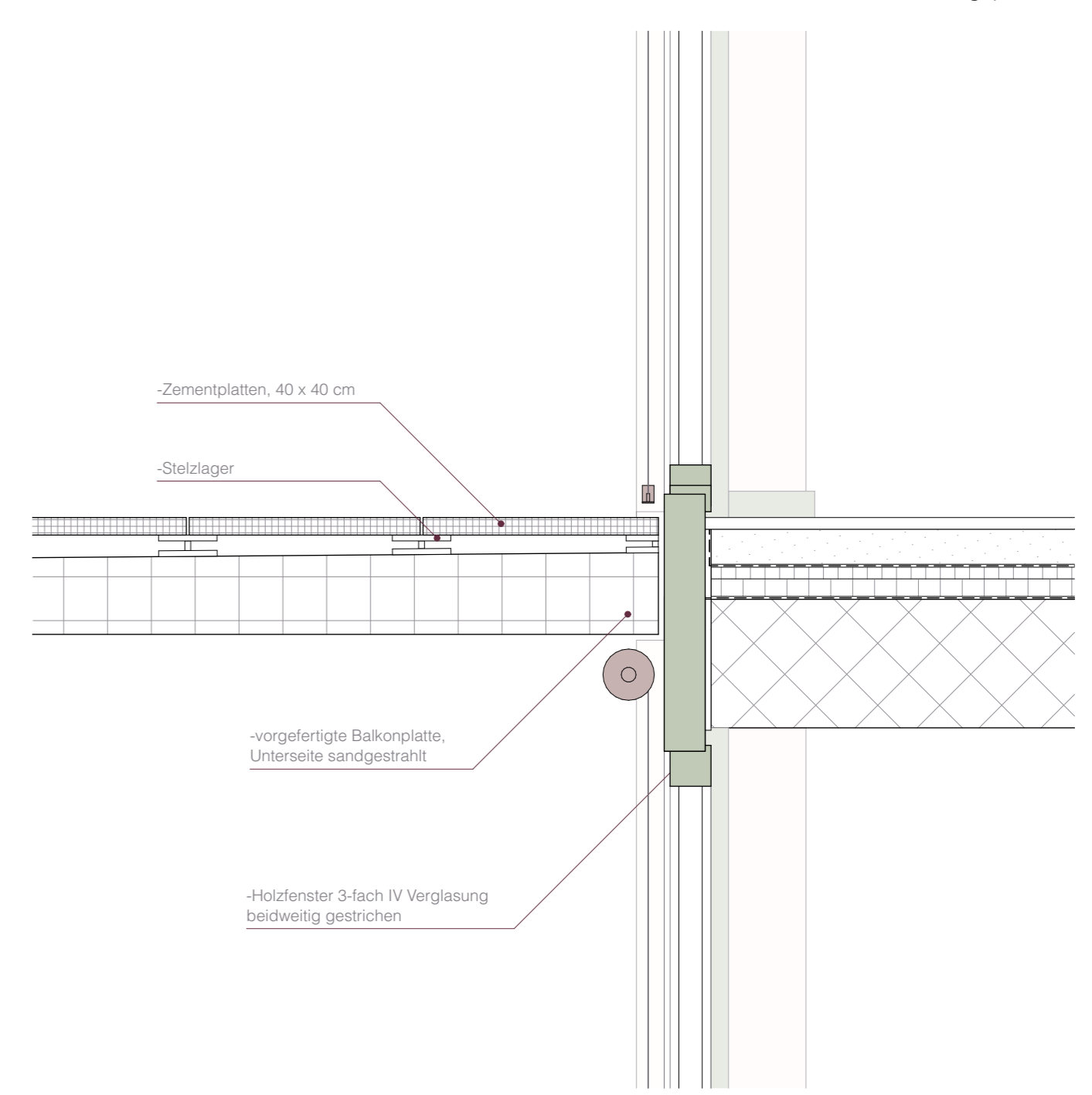
Fassadenschnitt 1:50



Fassadenschnitt - Balkon 1:50



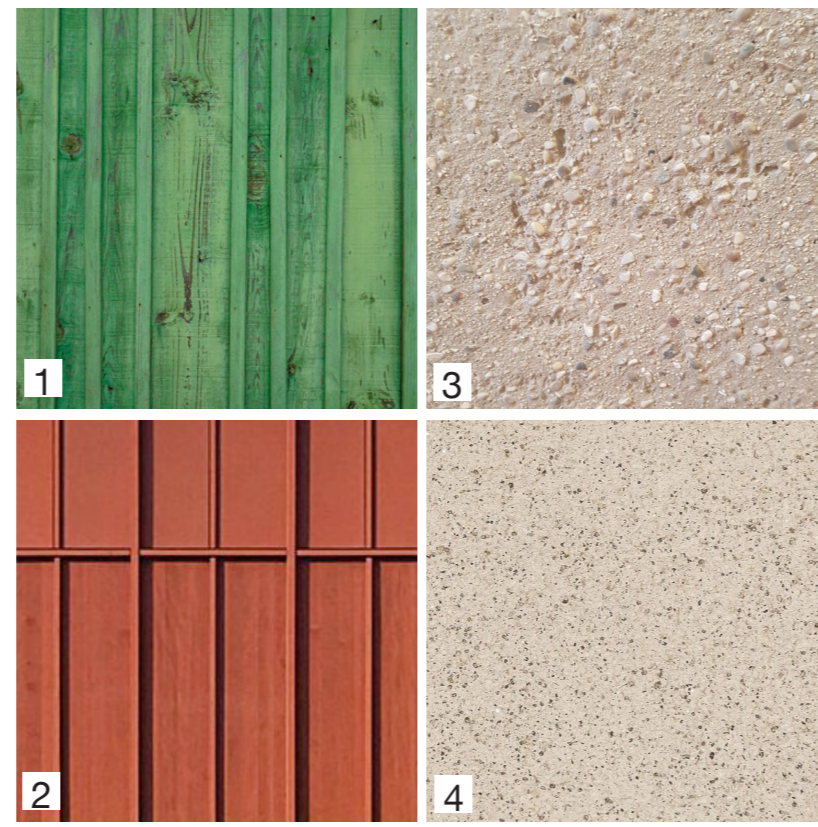
Blick von Quartierplatz in die Gartenhöfe



Fenster Loggia - Schnitt 1:10

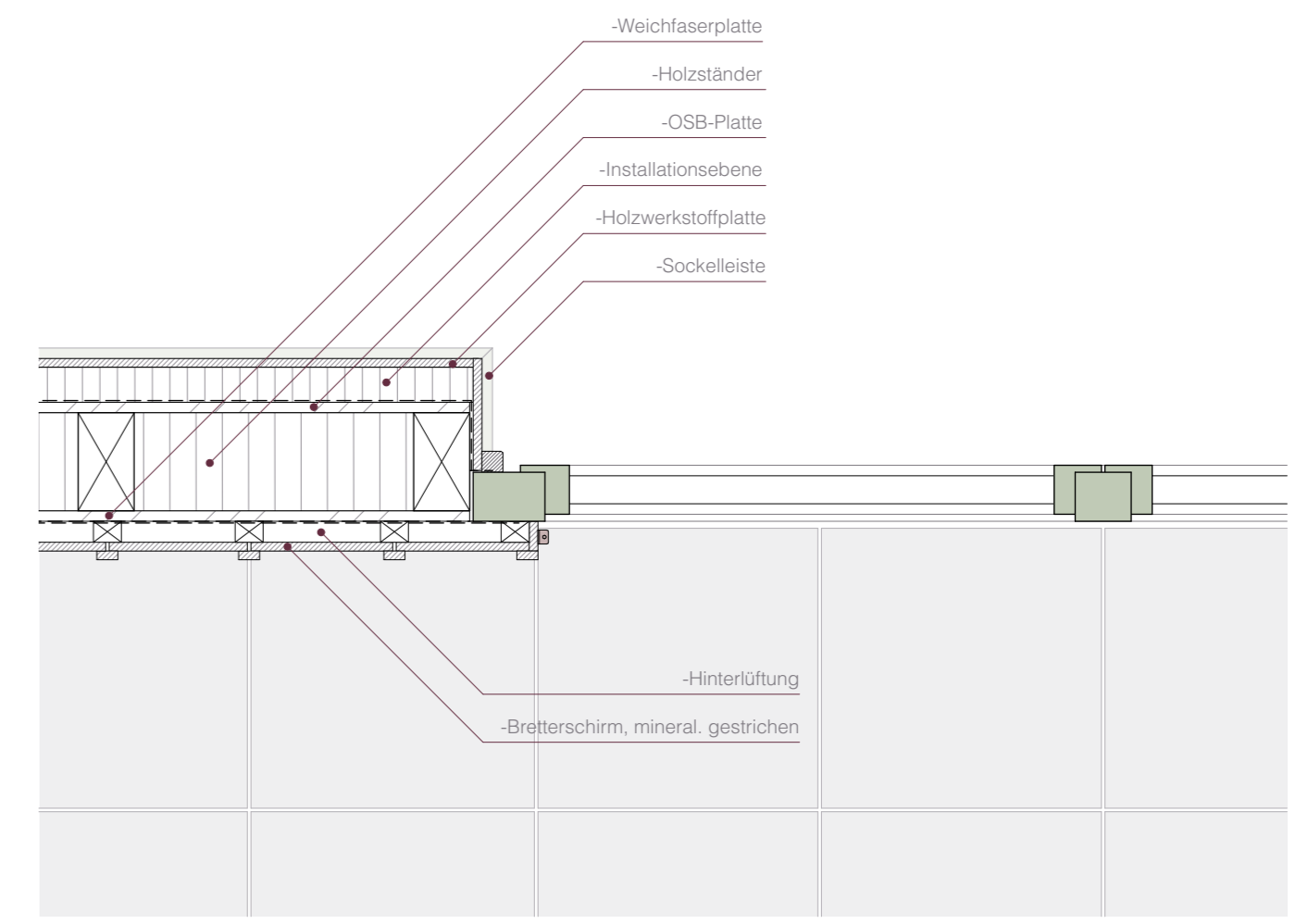


Fischerhaus mit Bretterschirm und Verputzter Fassade

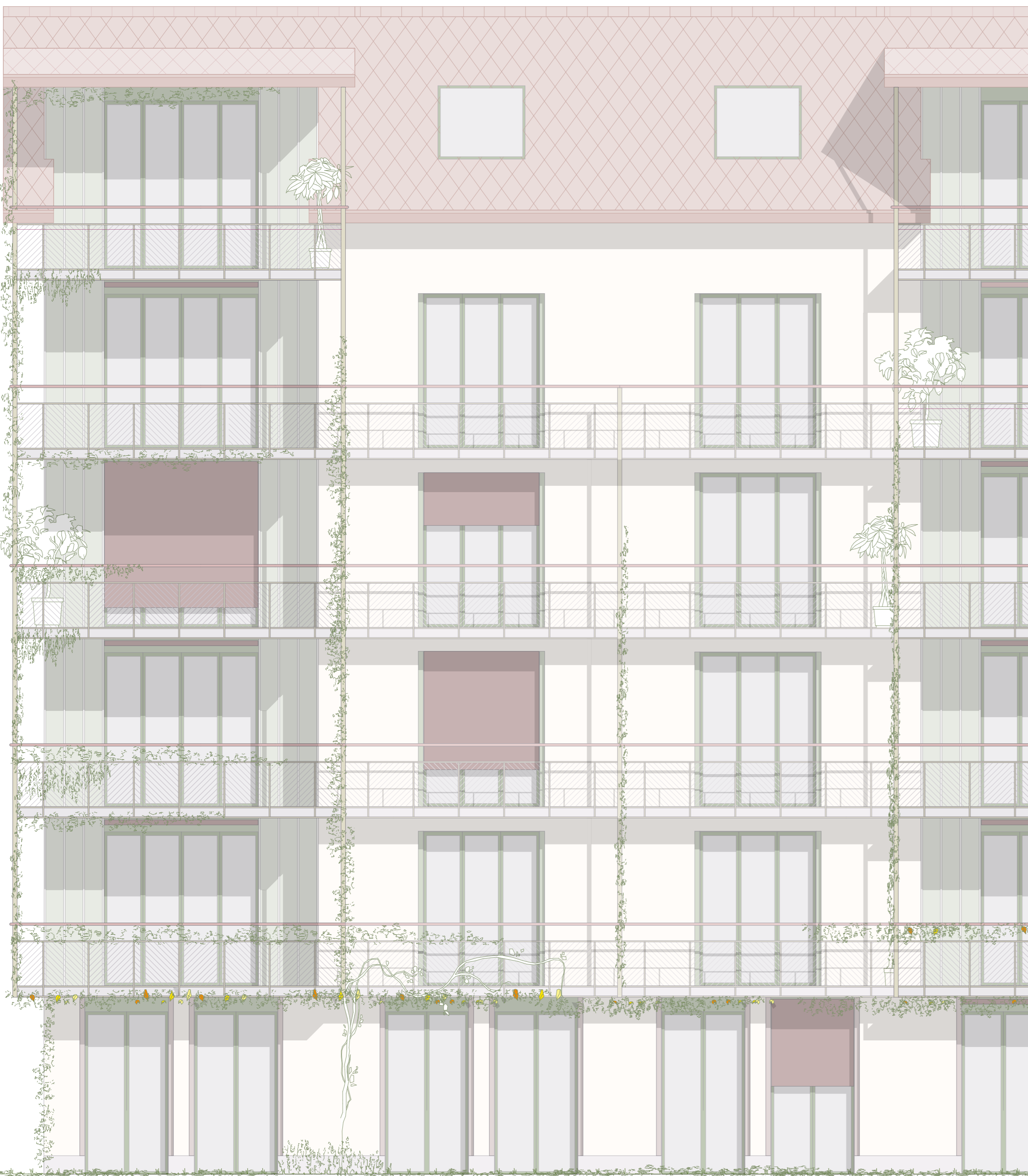


**Materialien Fassade**

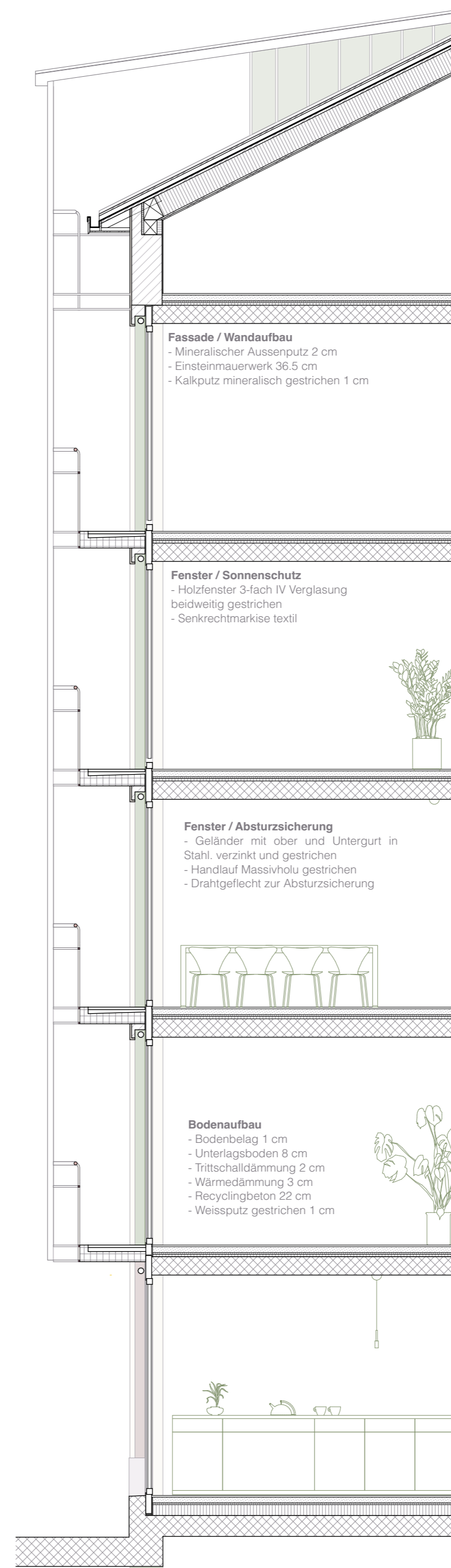
- 1. Bretterschirm I - Fassade Balkon
- 2. Bretterschirm II - Fassade Balkon
- 3. Waschputz - Fassade
- 4. Kratzputz - Fassade



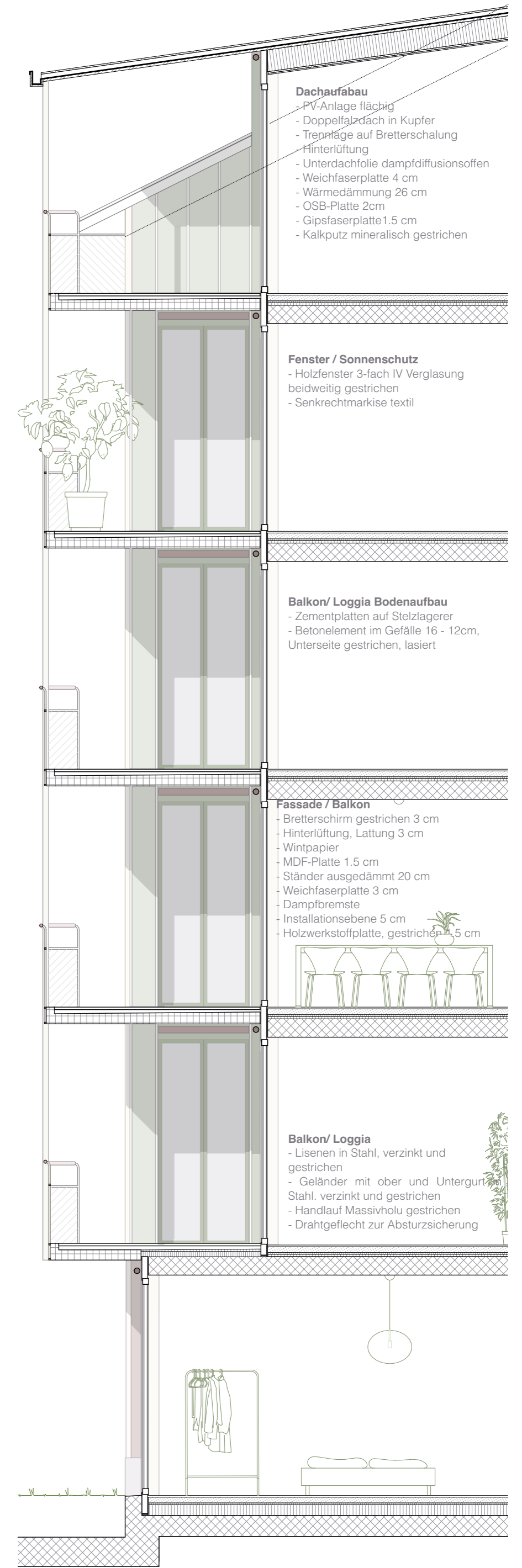
Fenster Loggia - Grundriss 1:10



Fassadenansicht Gartenfassade- Haus Mittlere Gasse 1:50



Fassadenschnitt - Balkon 1:50



Fassadenschnitt - Loggia 1:50