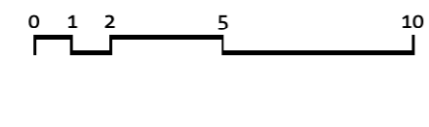




3759 Mittlere Gasse Romanshorn
 Grundriss M 1:200
 08. Juli 2024



Bauherrschaft: Swiss Immo AG, Semsedin Bilal
 Neustrasse 42, 8590 Romanshorn

Architekt: Thalmann Knechtel Architekten
 Engelstrasse 12 / 9000 St. Gallen / 071 220 10 07

Müller Illien Landschaftsarchitekten
 Wenglistr. 31
 CH-8004 Zürich

Telefon +41 44 240 30 50
 mail@muelliellen.ch