

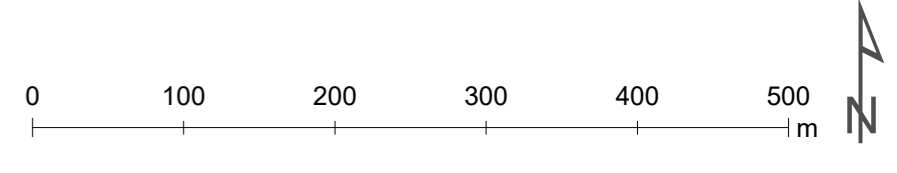
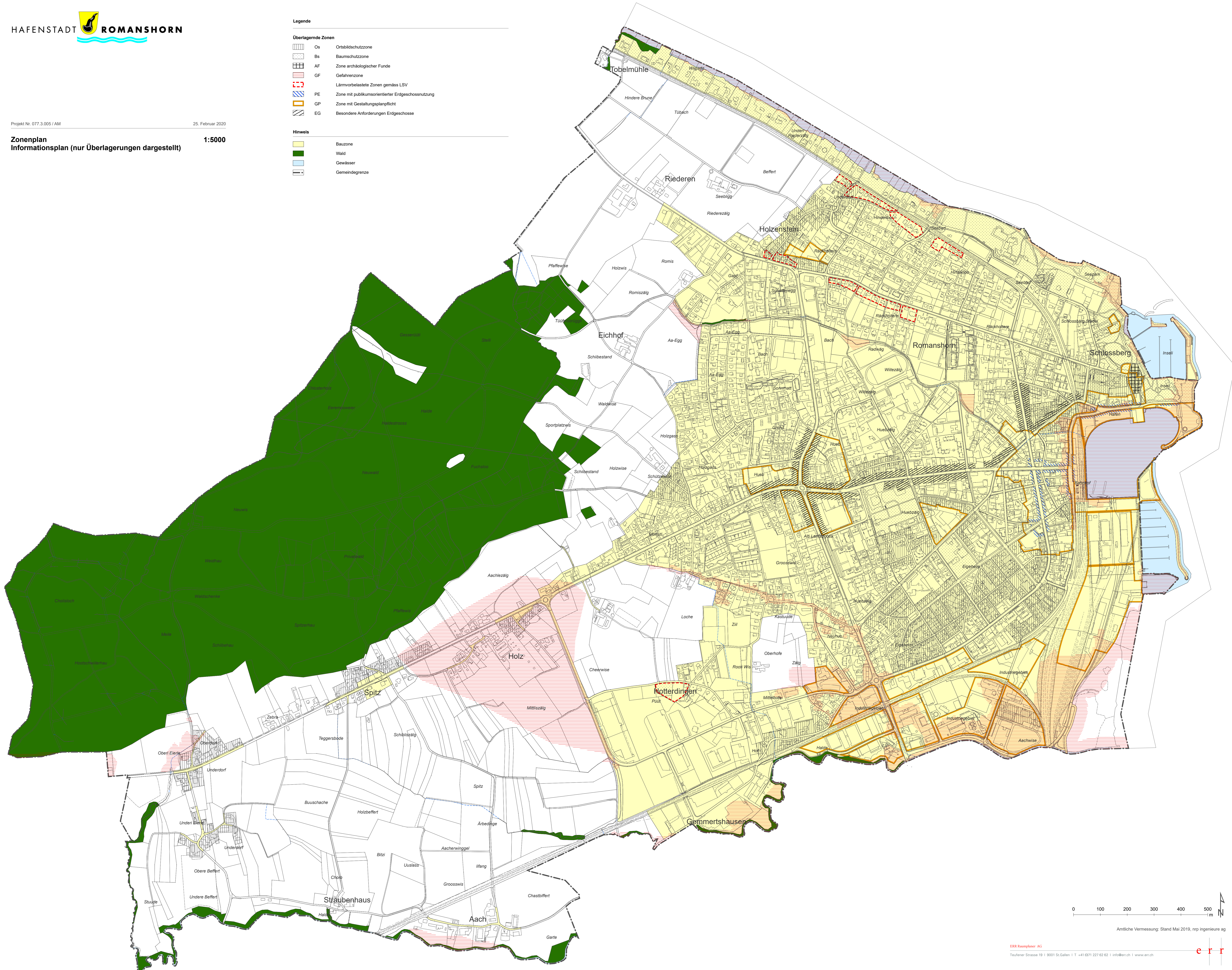
Legende

Überlagernde Zonen

- Os Ortsbildschutzzone
- Bs Baumschutzzone
- AF Zone archäologischer Funde
- GF Gefahrenzone
- Lärmvorbelastete Zonen gemäss LSV
- PE Zone mit publikumsorientierter Erdgeschossnutzung
- GP Zone mit Gestaltungsplangpflicht
- EG Besondere Anforderungen Erdgeschoss

Hinweis

- Bauzone
- Wald
- Gewässer
- Gemeindegrenze



Amtliche Vermessung; Stand Mai 2019, nrp ingenieure ag