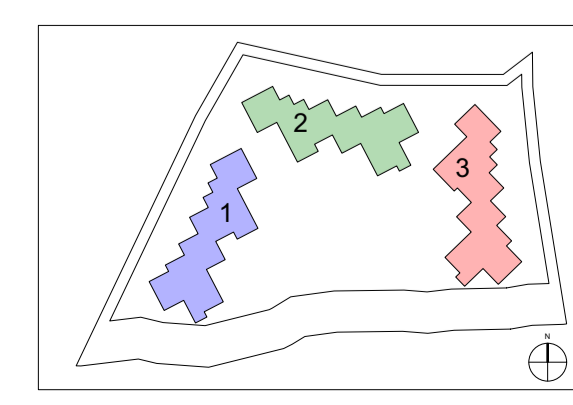
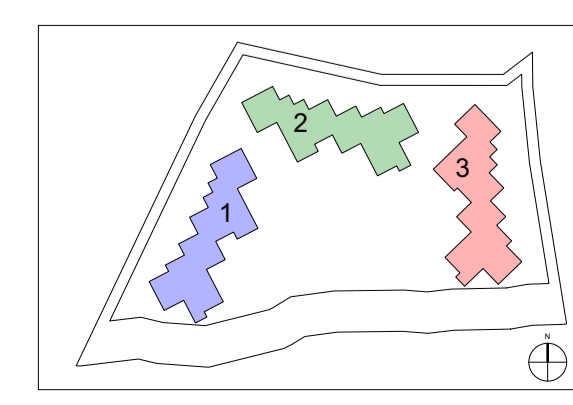


0760 Wohnüberbauung Sonnenfeld		Romanshorn
GP	4. Dachaufsicht	1:200
CAD-File (VWX):	0760_4_3_221031_GP_EG_OG_Waldabstandstudie_230213.vwx	Format: A1
Planfile (DWG/PDF):	0760_GP_30001_GR_200_HO_3DA_V01_230227	Datum: 230227
Bauherr	Architekten	
Häberlin Architekten AG Geschäftsbüro Rueli 8555 Mülheim T +41 52 762 70 70 E press@haeberlinag.ch	Schneider Studer Primas Architekten GmbH Pfingstweidstrasse 6 8005 Zürich T +41 44 521 23 15 E sonnenfeld@schneiderstuderprimas.ch	
		GP300D1



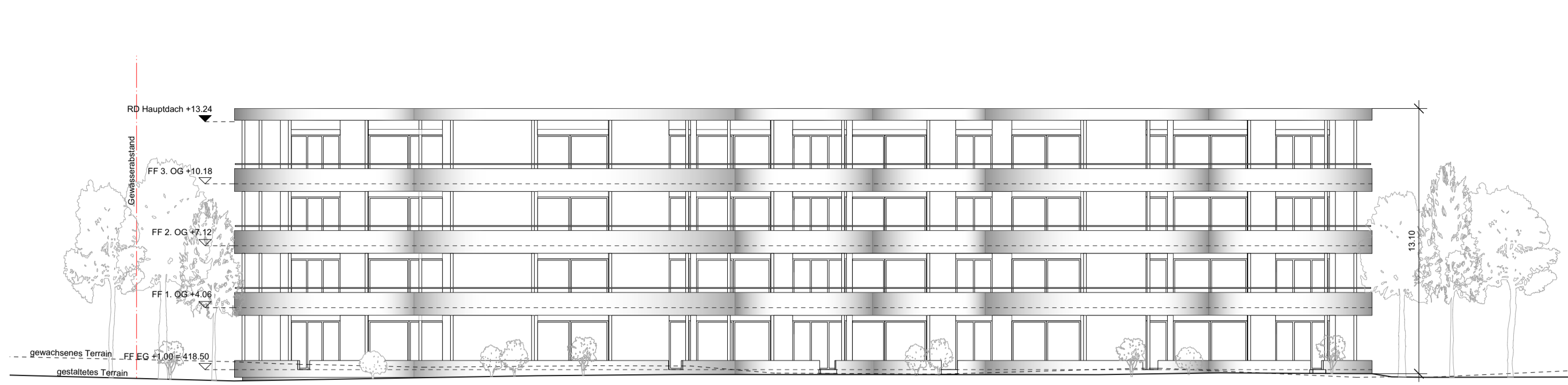
0760 Wohnüberbauung Sonnenfeld		Romanshorn
GP	1. Untergeschoss	1:200
CAD-File (VWX):	0760_4_3_221031_GP_EG_OG_Waldabstandstudie_230213.vwx	Format: A1
Planfile (DWG/PDF):	0760_GP_300U1_GR_200_HO_1UG_V01_230227	Datum: 230227
Bauherr:	Architekten	
Haberlin Architekten AG Gschlatterstrasse 8 8555 Mülheim T +41 52 762 70 70 E press@haberlinag.ch	Schneider Studer Primas Architekten GmbH Pfingstweidstrasse 6 8005 Zürich T +41 44 521 23 15 E sonnenfeld@schneiderstuderprimas.ch	
		GP300U1



0760 Wohnüberbauung Sonnenfeld		Romanshorn
GP	2. Obergeschoss	1:200
CAD-File (VWX):	0760_4_3_221031_GP_EG_OG_Waldabstandstudie_230213.vwx	Format: A1
Planfile (DWG/PDF):	0760_GP_30021_GR_200_HO_2OG_V01_230227	Datum: 230227
Bauherr	Architekten	
Haberlin Architekten AG Gschlatterstrasse 8 8555 Mülheim T +41 52 762 70 70 E press@haberlinag.ch	Schneider Studer Primas Architekten GmbH Pfingstweidstrasse 6 8005 Zürich T +41 44 521 23 15 E sonnenfeld@schneiderstuderprimas.ch	
		GP 30021



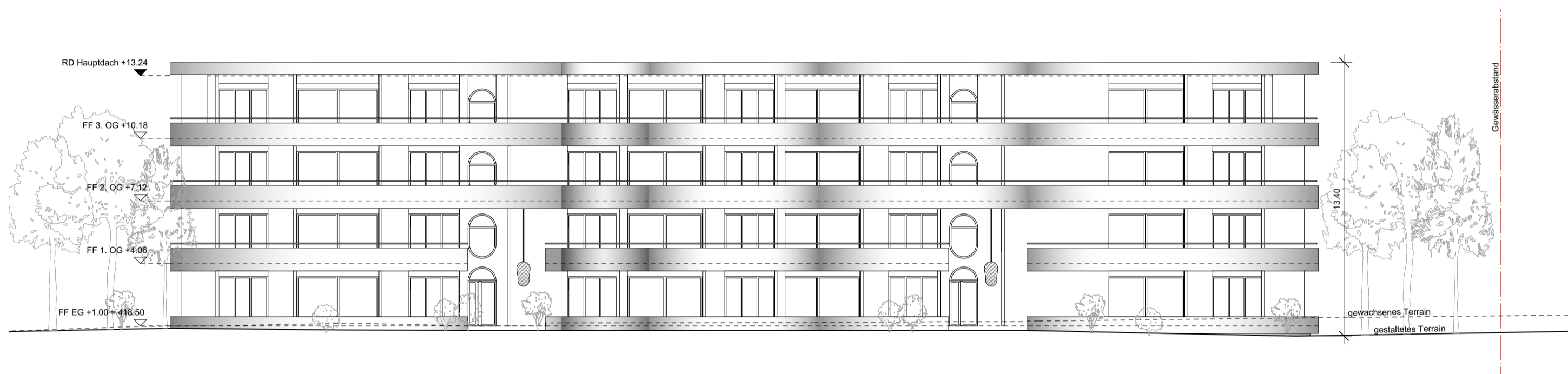
0760 Wohnüberbauung Sonnenfeld		Romanshorn
GP	3. Obergeschoss	1:200
CAD-File (VWX):	0760_4_3_221031_GP_EG_OG_Waldabstandstudie_230213.vwx	Format: A1
Planfile (DWG/PDF):	0760_GP_30031_GR_200_HO_3OG_V01_230227	Datum: 230227
Bauherr:	Architekten	
Haberlin Architekten AG Gschlatterstrasse 8 8555 Mülheim T +41 52 762 70 70 E press@haberlinag.ch	Schneider Studer Primas Architekten GmbH Pflingweidstrasse 6 8005 Zürich T +41 44 521 23 15 E sonnenfeld@schneiderstuderprimas.ch	
		GP 30031



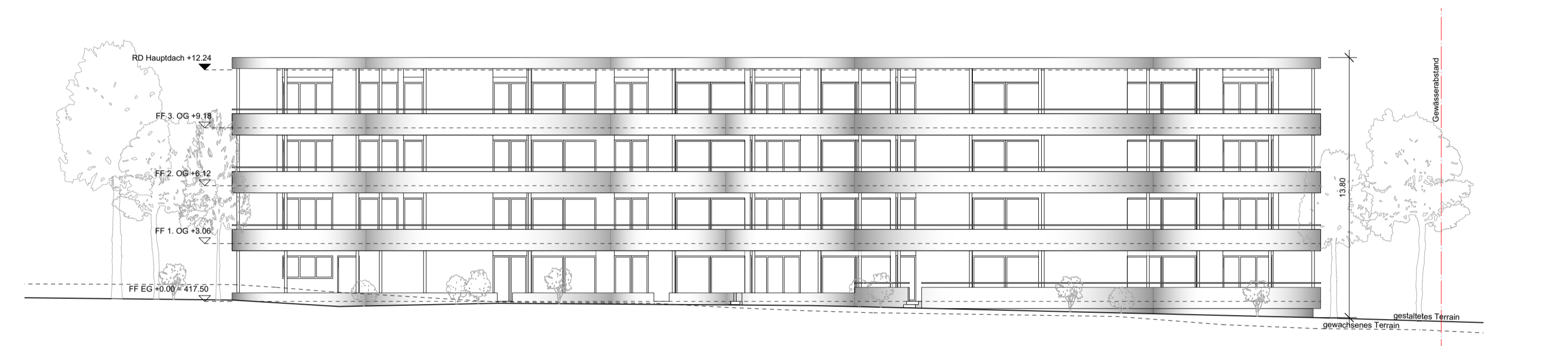
Haus 1 Ostfassade 1: 200



Haus 3 Westfassade 1: 200



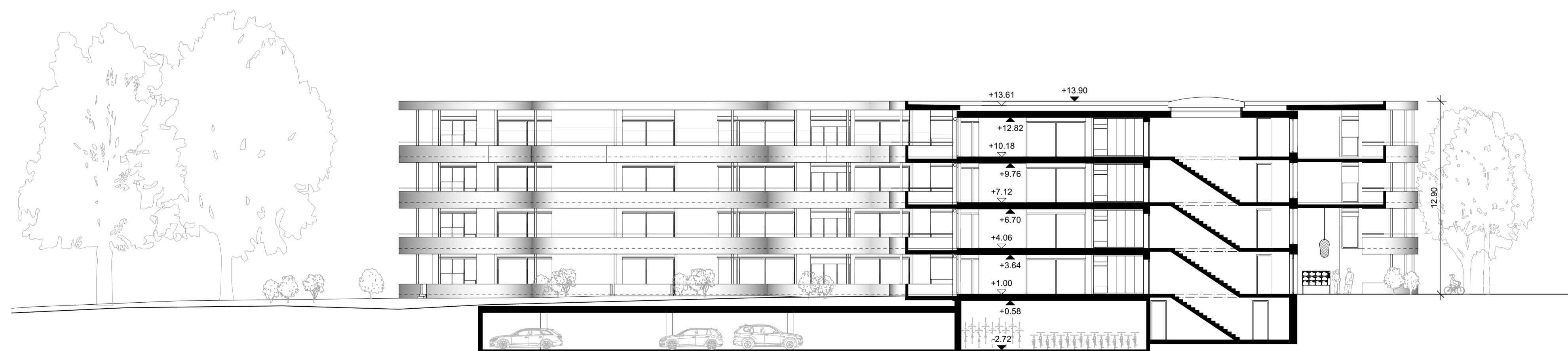
Haus 1 Westfassade 1: 200



Haus 3 Ostfassade 1: 200



Schnitt A-A



Schnitt B-B



0760 Wohnüberbauung Sonnenfeld		Romanshorn
GP	Fassaden, Schnitte	1:200
CAD-File (VWX):	0760_A_3_221207_GP_Fassaden.vwx	Format: A1
Planfile (DWG/PDF):	0760_VP_30601_SC_200_H0_000_V01_221202	Datum: 07.12.2022
Bauherr:	Architekten	
Häberlin Architekten AG Gschaffenhäuserstrasse 6 8505 Mülheim T +41 52 762 70 70 E press@haeberlinag.ch	Schneider Studer Primas Architekten GmbH Pfingstweidstrasse 6 8005 Zürich T +41 44 521 23 15 E sonnenfeld@schneiderstuderprimas.ch	VP 30601

Dachaufbau	
Substrat	80 mm
Drain- und Retentionsschicht	40 mm
Abdichtung	5 mm
Abdichtung	4 mm
Wärmedämmung	240 mm
Dampfbremse	3 mm
Stahlbeton sichtbar, OK im Gefälle	420 mm
Gesamtaufbau	792 mm

Aussenwandaufbau hinterlüftete Holzfassade (v.i.n.a.)	
Verputz	15 mm
Backstein	175 mm
Wärmedämmung Steinwolle	240 mm
Hinterlüftung	40 mm
Konterlattung	27 mm
Holzschalung	30 mm
Gesamtaufbau	527 mm

Fenster	
Holzfenster, Dreh-Kippflügel- und Hebeschiebefenster	
Sonnenschutz	
Stoffstoren / Holzrolläden ohne Kasten	

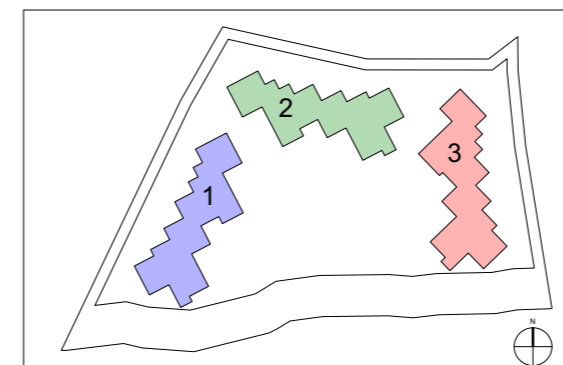
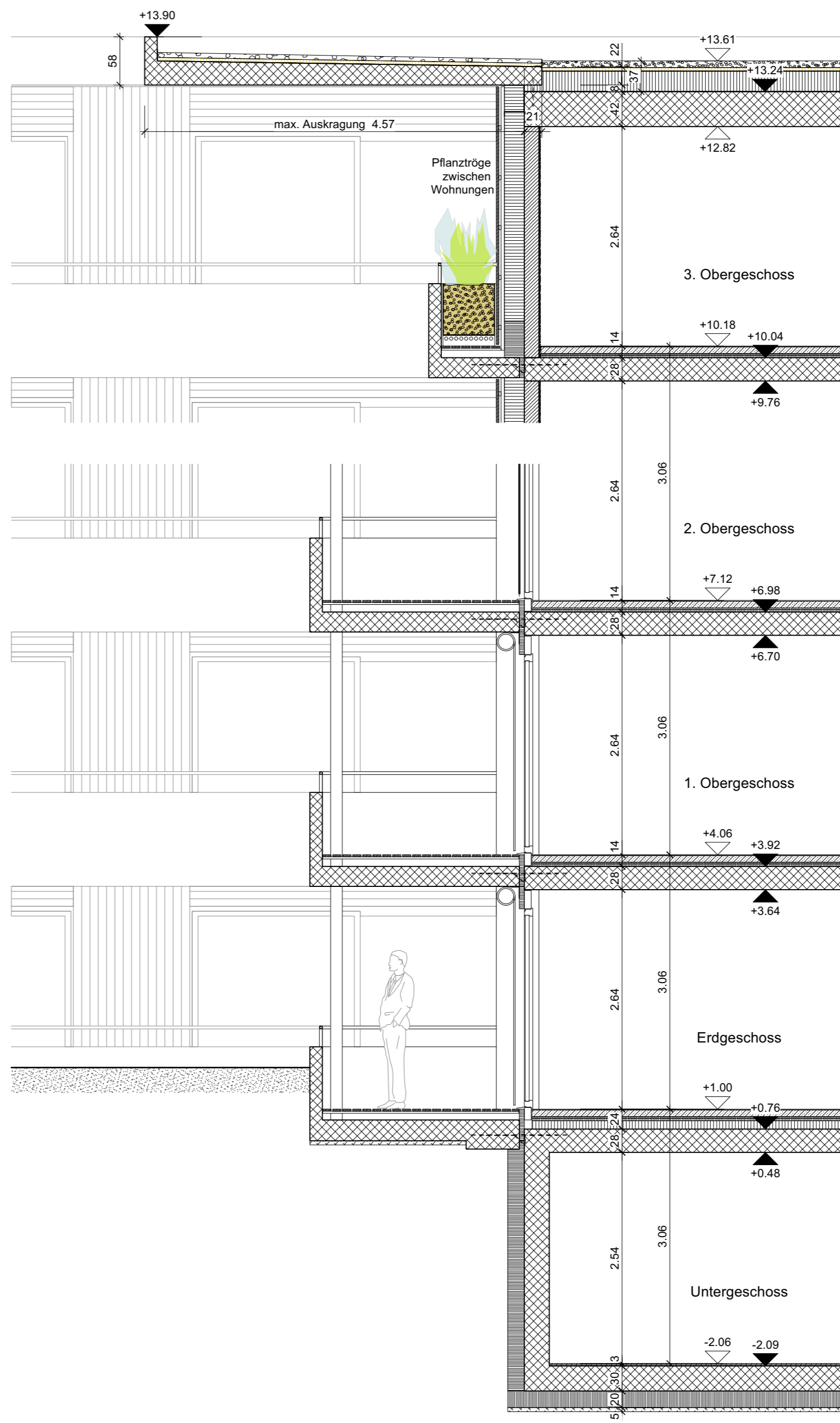
Bodenaufbau Obergeschosse	
Bodenbelag	10 mm
Unterlagsboden (inkl. Bodenheizung)	80 mm
PE-Folie	-
Trittschalldämmung	20 mm
Wärmedämmung	30 mm
Stahlbeton	280 mm
Gesamtaufbau	420 mm

Bodenaufbau Untergeschoss (Keller)	
Hartbeton	30 mm
Stahlbeton	300 mm
Wärmedämmung XPS	200 mm
Magerbeton	50 mm
Gesamtaufbau	580 mm

Bodenaufbau Erdgeschoss	
Bodenbelag	10 mm
Unterlagsboden (inkl. Bodenheizung)	80 mm
PE-Folie	-
Trittschalldämmung	20 mm
Wärmedämmung	30 mm
Wärmedämmung	100 mm
Stahlbeton	280 mm
Gesamtaufbau	520 mm

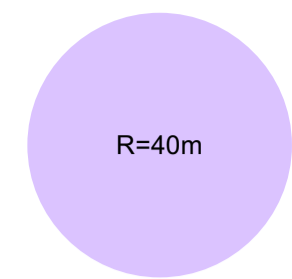
Bodenaufbau Untergeschoss (Tiefgarage)	
Hartbeton	30 mm
Stahlbeton	300 mm
Magerbeton	50 mm
Gesamtaufbau	380 mm

Aussenwandaufbau gegen Erdreich (v.i.n.a.)	
Stahlbeton wasserdicht	300 mm
Wärmedämmung XPS	200 mm
Noppenbahn	-
Gesamtaufbau	500 mm

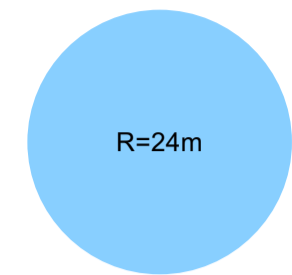


0760 Wohnüberbauung Sonnenfeld		Romanshorn
GP		1:50
CAD-File (VWX): 0760_3_4_221207_GP_Detail.vwx		Format: A3
Planfile (DWG/PDF): 0760_GP_40503_SC_050_H0_000_V01_221207		Datum: 07.12.2022
Bauherr	Architekten	
Häberlin Architekten AG Geschäftshaus Ruet 8555 Mülheim T +41 52 762 70 70 E preiss@haeberlinag.ch	Schneider Studer Primas Architekten GmbH Pfingsweidstrasse 6 8005 Zürich T +41 44 521 23 15 E sonnenfeld@schneiderstuderprimas.ch	GP 40503

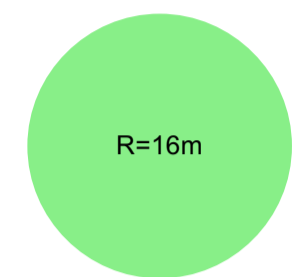
Vorabzug



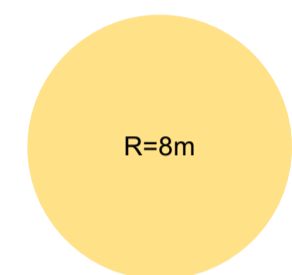
R=40m



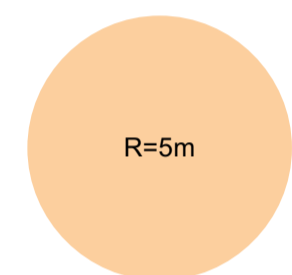
R=24m



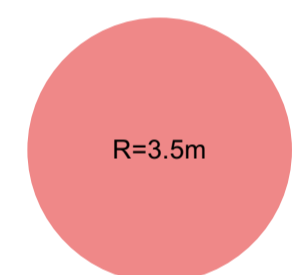
R=16m



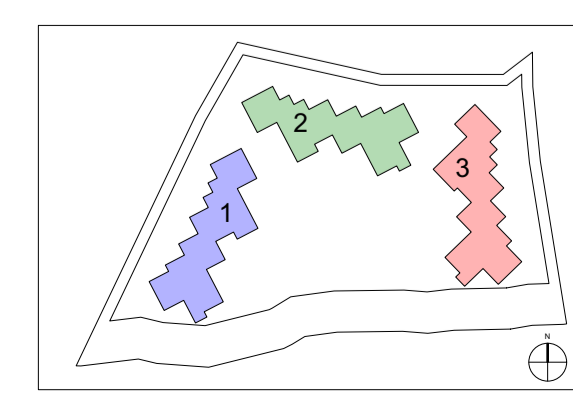
R=8m



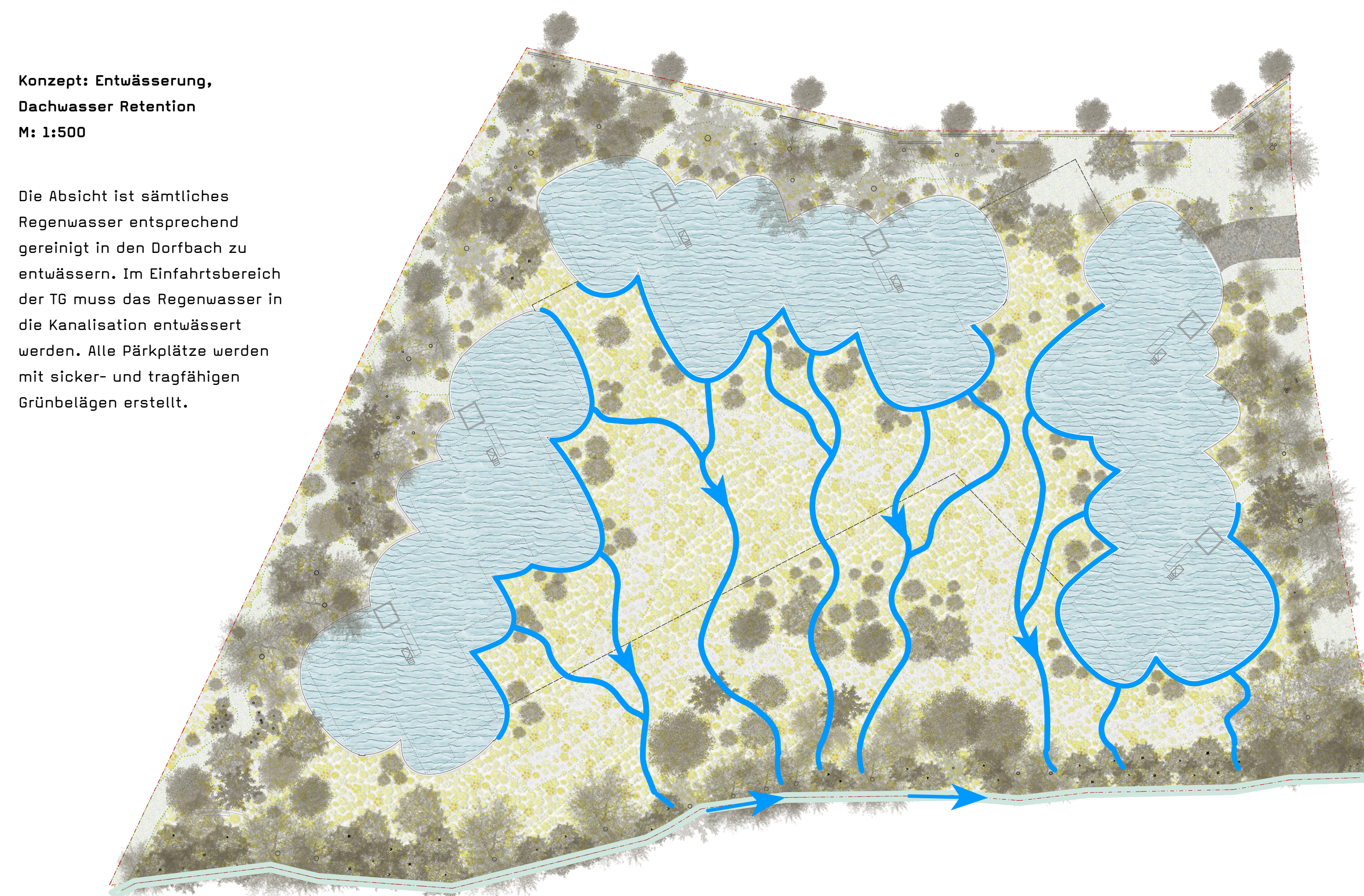
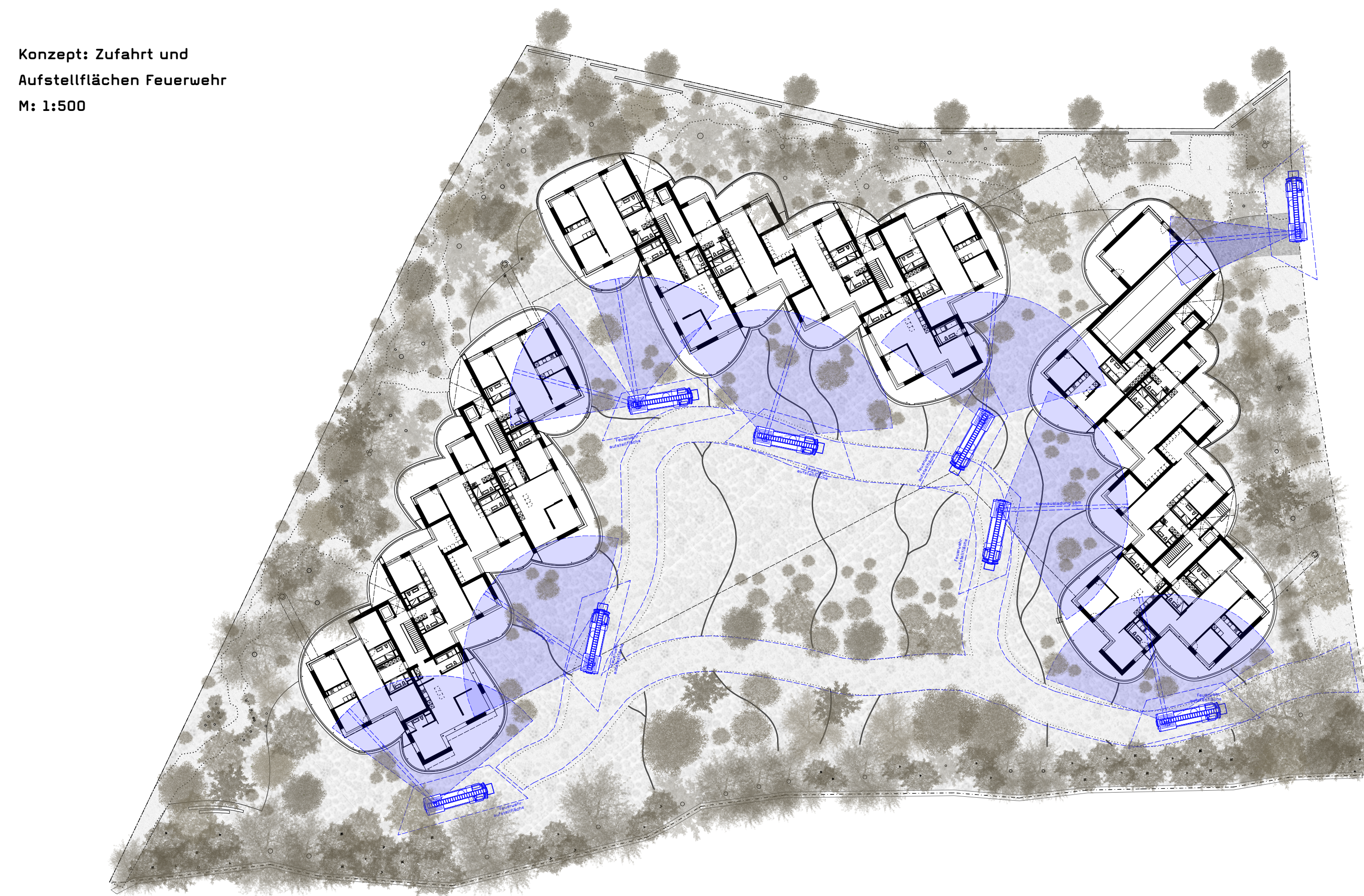
R=5m



R=3.5m

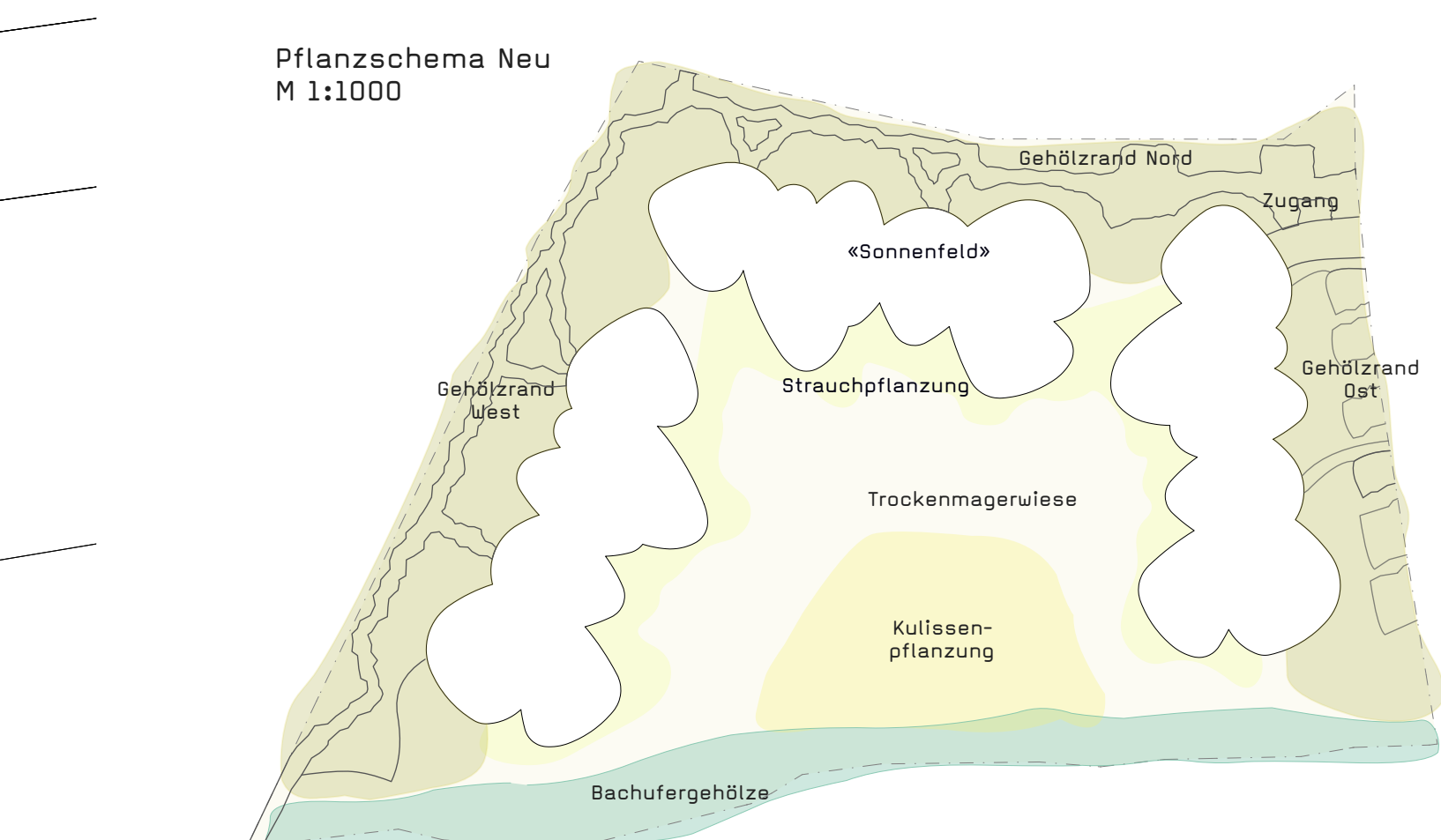


0760 Wohnüberbauung Sonnenfeld		Romanshorn
GP	Radienstudie	1:200
CAD-File (VWX):	0760_4_3_221031_GP_EG_OG_Waldabstandstudie_230213.vwx	Format: A1
Planfile (DWG/PDF):	0760_GP_60901_GR_200_HO_1OG_V01_230224	Datum: 230224
Bauherr:	Architekten	
Haberlin Architekten AG Göschliweg 8 8555 Mülheim T +41 52 762 70 70 E press@haberlinag.ch	Schneider Studer Primas Architekten GmbH Pfingstweidstrasse 6 8005 Zürich T +41 44 521 23 15 E sonnenfeld@schneiderstuderprimas.ch	
		GP 60901



Baumliste Bestand zu erhalten

Baumnummer	Baumart	Stammumfang	Stämme	Baumhöhe	Knoten
1	Acer sp.	067/0,3	3	16	12
2	Pinus nigra	0,3	1	9	6
3	Pinus nigra	0,35	1	6	11
4	Abies alba	0,65	1	15	8
5	Acer sp.	0,35	1	12	8
6	Pinus nigra	0,7	1	15	10
7	Acer sp.	0,6	1	17	10
8	Pinus nigra	0,5	1	18	11
9	Acer sp.	0,2	1	13	6
10	Abies alba	0,8	1	22	11
11	Acer sp.	0,2	1	10	6
12	Pinus nigra	0,25	1	12	14
13	Pinus nigra	0,65	1	19	8
14	Pinus nigra	0,35	1	8	7
15	Abies alba	0,95	1	22	8
16	Abies alba	0,55	1	21	8
17	Abies alba	0,65	1	20	10
18	Carpinus betulus	0,25	1	16	7
19	Acer campestre	0,45	1	16	7
20	Acer sp.	0,6	1	12	6
21	Carpinus betulus	0,25	1	10	8
22	Carpinus betulus	0,25	1	14	6
23	Pinus sylvestris	0,35	1	18	6
24	Carpinus betulus	0,3-0,5	3	19	10
25	Ulmus sp.	0,2	1	8	6
26	Prunus padus	0,3	1	11	4
27	Prunus padus	0,3	1	13	8
28	Carpinus betulus	0,6	1	14	14
29	Acer campestre	0,45	1	16	7
30	Carpinus betulus	0,65	1	16	12
31	Alnus sp.	0,1-0,4	vide	-	13
32	Alnus sp.	0,5	1	12	16
33	Carpinus betulus	0,5-0,7	2	16	16
34	Acer sp.	0,4-0,6	2	14	8
35	Carpinus betulus	0,3-0,5	1	15	12
36	Acer campestre	0,3-0,5	1	14	10
37	Pinus sylvestris	0,3-0,5	1	18	10
38	Carpinus betulus	0,3-0,5	3	15	8
39	Acer platanoides	0,3-0,5	1	15	8
40	Carpinus betulus	0,3-0,5	1	14	6
41	Carpinus betulus	0,3-0,5	1	14	12
42	Pinus sylvestris	0,3-0,5	1	12	8
43	Carpinus betulus	0,3-0,5	1	14	10
44	Prunus alba 'Oncol'	0,2	1	10	3
45	Quercus sp.	0,2	1	4	3
46	Carpinus betulus	0,5	1	17	20
47	Betula pendula	0,2	1	13	6
48	Fraxinus excelsior	0,15	1	13	3
49	Carpinus betulus	0,6	1	19	16
50	Carpinus betulus	0,5	1	16	12
51	Betula pendula	0,3	3	17	6
52	Prunus spinosa	0,25	2	14	8



Plannummern

Index	Datum	Revision	Von
A	30.11.22	Plan erstellt	MF
B	21.12.22	Höhen und Baumasstab angepasst	MF
C	27.02.23	Anpassung Waldbestand	MF

0 5 10 20

LEGENDE

- Gehölze Bestand mit Kronenweite nach Geometer Aufnahme präzisiert
- Gehölze Bestand roden
- Gehölze neu Planung
- Laubgehölz
- Nadelgehölz
- Kleinbaum/Optional
- Strauch
- Linien Neu
- Linien Abbruch
- 417.16 Höhe Bestand Rz
- 415.03/0 Höhe Bestand
- FB 418.50/0 Höhe Gebäude
- OKM 418.15/0 Höhe Balkone
- OKTG 418.15/0 Höhe Tiefgarage
- Messlinie
- 0.5% Messerfläch
- Eingang Gebäude
- Fahrbereich Feuerweh
- Linie Baugrub 4.6m, gem./r.ch
- Perimeterlinie

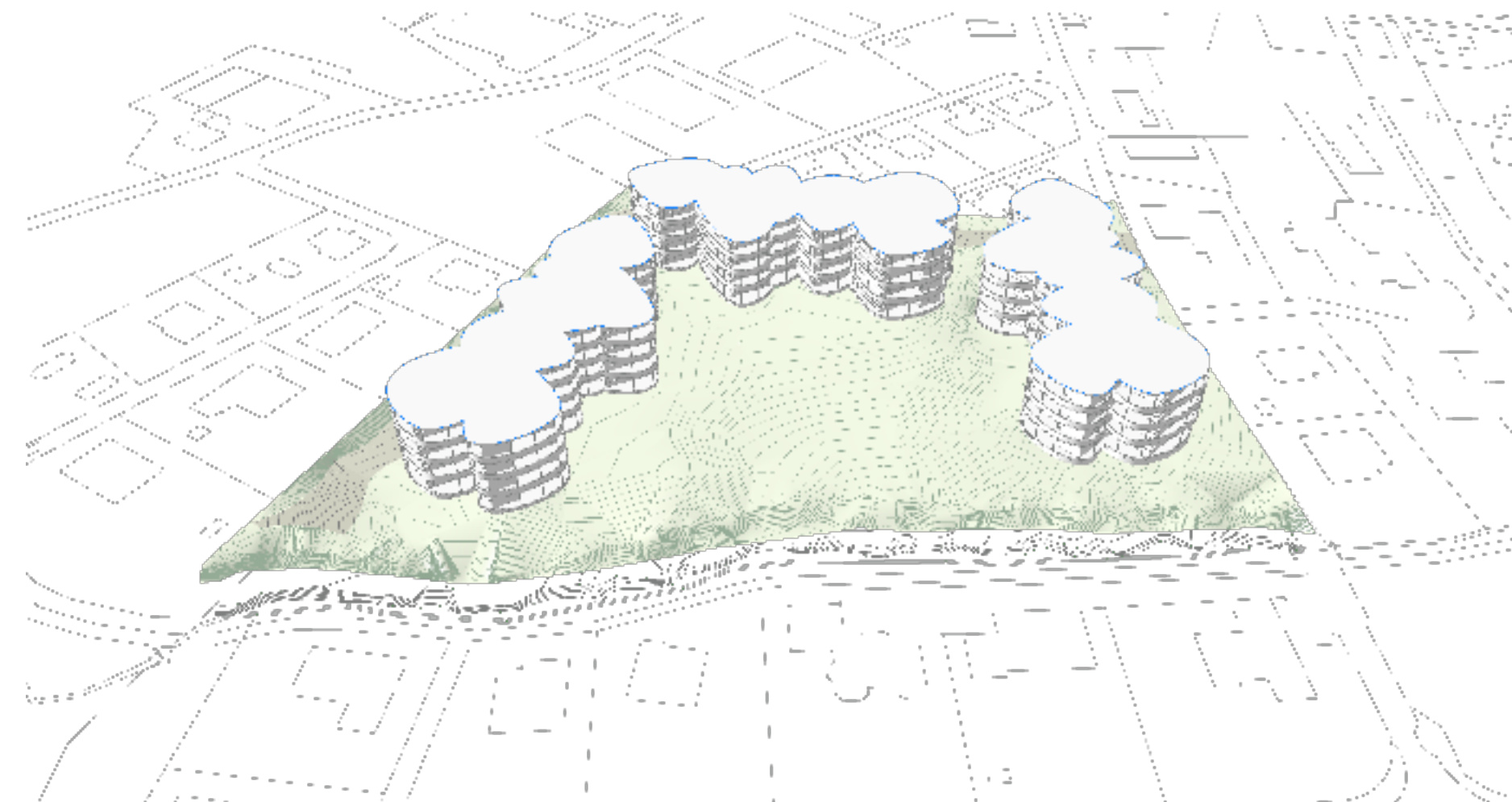
Sonnensfeld Süd Romanshorn Situationsplan Vorprojekt

1:200/1:500/1:1000
 Projektnummer Datum Grz. Cez. Pflanzphase Pflanznummer Datum
 0253 30.11.22 MF 14/1600 RVL_31_03 290227_0253_Sit_VP.rvt

Häberlin AG
 Coechstrasse 8085 Müllheim
 Sonnensfeld Süd Romanshorn

Landschaftsarchitekten:
 Raymond Vogt Landschaften AG, Getingasse 19, CH-8004 Zürich, +41 43 901 06 49

Architekt:
 Schneider-Studer Partner GmbH, Pfingstweidstrasse 6, 8005 Zürich



Gebäude im Terrain neu mit Höhenlinien 10 Scm



Entwässerungskonzept



Bepflanzungskonzept



Perspektive Zugang Nordost Haus 2



Perspektive Zugang West Haus 1



Gestaltungskonzept Sonnenfeld Süd
 Die städtebauliche Sättzung nimmt die bestehende Qualität des Ortes auf. Die eigene Welt, die sich hinter dem rundumlaufenden Baumbestand verbirgt, das Element wird weitgehend erhalten und erweitert. Die drei neuen Gebäude folgen in gebührendem Abstand auf der Nord-, Ost- und Westseite dem Baumbestand und spielen in der Mitte der Parzelle eine parkartige Wiese mit einer in der Höhe gestaffelten Gehör-Kulisse frei. Die viergeschossige Bauweise ist moderat und passt sich ästhetisch gut ein. Die Begrenzung durch den einseitig erhaltenen Gehörbestand ist essenziell dafür, dass die Volumen von aussen kaum spürbar sind. Die freie Form der Gebäudevolumen schafft dabei eine eigene Welt mit spezifischer Ortsqualität und hoher Aufenthaltsqualität.

Vegetation und Bepflanzung
 Die Lage der bestehenden Bäume und Sträucher wurde exakt aufgenommen, bewertet und auf die Lage der bestehenden Bäume und Sträucher abgestimmt. Das Gehörkonzept stellt ein Zusammengefasstes Bestandsverzeichnis und neuen ergänzten Gehörbestand dar und erhöht die Naturraumqualität. Höchste Priorität hat die Erhaltung der wertvollen, alten, bestehenden Bäume. Das Bepflanzungskonzept ist in Abhängigkeit der Lage der Bäume der bestehenden Gehörbestand zu wählen. Pflanzen in Schritt verlegt kann eine Fahrspur genutzt und den Erhalt und das Weiterleben der Bäume am besten gewährleistet. Die Verwendung von Asphalt wird nicht empfohlen. Mögliche Fahrspuren im Gehörbestand und die Beugung der Häuser müssen von einem Experten geprüft werden. Der Zugang unter den hohen Bäumen dient auch als Spaltfläche. Als Lauffläche für die Erweiterung des Gehörbestandes dienen Hochstämme von Pinus sylvestris mit 4 m Stammhöhe. Darunter sind Kleinsträucher von max. 1,3m vorgesehen. Die Buchenreihung spielt räumlich und ökologisch bereits im Bestand eine bedeutende Rolle und muss erhalten bleiben. Ergänzt mit Krautraum geht die Hochstämme am Dorfbach in den Mieseneraum über. Dort inseriert eine in der Höhe gestaffelte Gehör-Kulisse die Natur. Auf der Tiefgarage kann sich eine Trockenmauer aus stabilen und unmittelbar bei den Sitzplätzen der Häuser ein Spielwiese mit Ziersträuchern. So wird ein Lebensraum für Mensch und Natur geschaffen.

Höchste Priorität hat die Erhaltung der wertvollen, alten, bestehenden Bäume. Das Bepflanzungskonzept ist in Abhängigkeit der Lage der Bäume der bestehenden Gehörbestand zu wählen. Pflanzen in Schritt verlegt kann eine Fahrspur genutzt und den Erhalt und das Weiterleben der Bäume am besten gewährleistet.

Plannummer	Datum	Revision	Von
A	30.11.22	Plan erstellt	kl
B	21.12.22	Höhen und Baumbestand angepasst	kl
C	27.02.23	Anpassung Vorkaufvertrag	kl

0 5 10 20

LEGENDE

- 418.63- Höhe Bestand
- 418.50- Höhe Gebäude
- Gehörkonzept
- Gehörbestand
- Gehör neue Planung
- Niedriggehölz
- Leubgehölz
- Strauch
- Wiese/Rasen
- begünstigt tragfähiger Kiesbelag
- Asphalt
- Bundsteinplatte
- Dachbegrenzung
- Assengitter
- Bach
- 418.50- Höhe Balkone
- OKM 418.15- Höhe Tiefgarage
- Linienlinie
- Linienplatte
- Eingang Gebäude
- Fahrbereich Feuerwehr
- Linie Bauprobe 4.0m, gem. nach
- Primärlinie

Raymond Vogel Landschaften

Sonnenfeld Süd Romanshorn Präsentationsplan

1:200

Projektnummer	Datum	Grz.	Rep.	Planphase	Plannummer	Datum
0253	30.11.22	kl	rv	HA/1600	RVL_31_04	200227_0253_Sk_VP1.vwk

Hüblerin AG
 Coehlfeldhaus Rast 8555 Müllheim
 Sonnenfeld Süd Romanshorn

Landschaftsarchitekten:
 Raymond Vogel Landschaften AG, Getingasse 19, CH-8004 Zürich, +41 43 90 06 49
 Architekt:
 Schneider Studer Partner GmbH, Pfingstweidstrasse 6, 8005 Zürich