

Gestaltungsplan Sonnenfeld

Richtprojekte

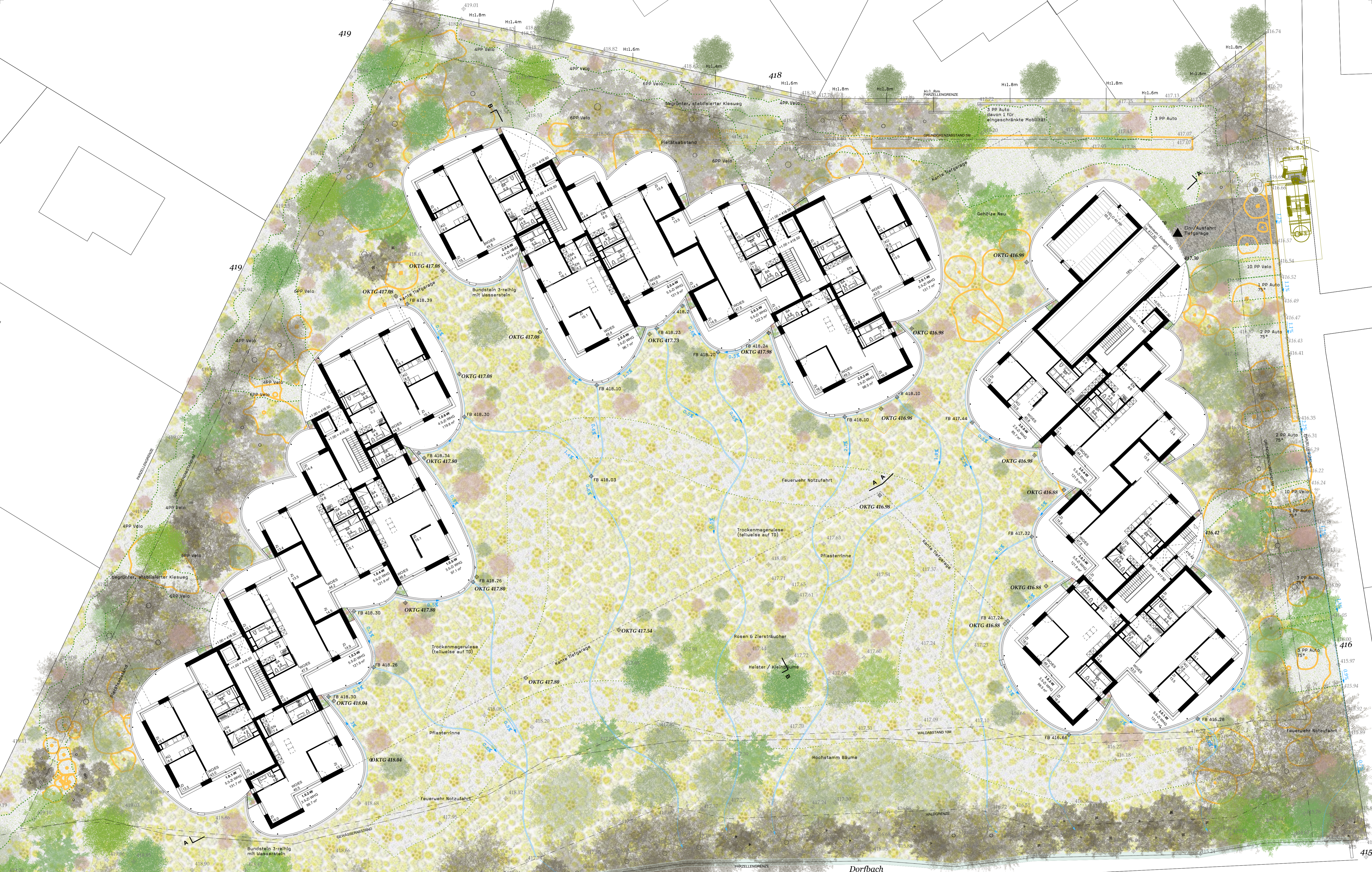
öffentliche Auflage

Richtprojekt Architektur (Schneider Studer Primas GmbH 31.01.2024):

0. Erdgeschoss mit Umgebung	1:200	31.01.2024
1. Untergeschoss	1:200	01.06.2023
0. Erdgeschoss	1:200	31.01.2024
1. Obergeschoss	1:200	31.01.2024
2. Obergeschoss	1:200	31.01.2024
3. Obergeschoss	1:200	31.01.2024
4. Dachaufsicht	1:200	31.01.2024
Fassaden, Schnitte	1:200	31.01.2024

Richtprojekt Landschaftsarchitektur (Raymond Vogel Landschaftsarchitektur AG 26.01.2024):

Bestandesaufnahme Gehölze	28.11.2022
Situationsplan Bestand Rodungen	13.12.2023
Situationsplan Vorprojekt	20.12.2023
Präsentationsplan	13.12.2023
Situation Herleitung Aussenraum Zonierung	13.12.2023



04-10 | 0760 Wohnüberbauung Sonnenfeld Romanshorn

GP 1:200

CAD-File (VWX): 0760_4_3_240131_VP_EG_OG.vwx Format: A1
 Planfile (DWG/PDF): 0760_GP_30002_GR_200_HO_DEG_V01_240131 Datum: 240131

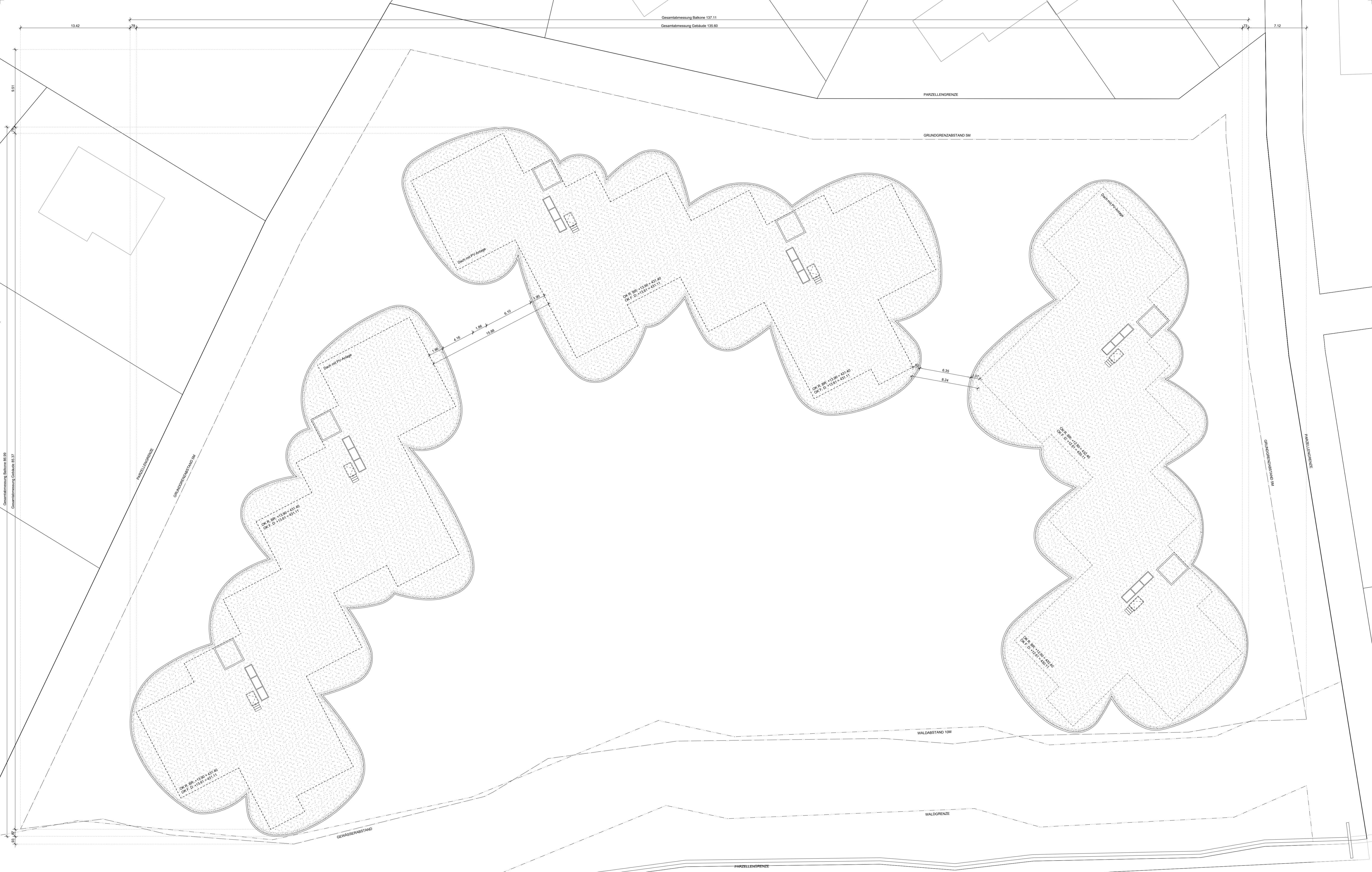
Bauherr: **Schneider Studer Prinas Architekten GmbH**
 Geschwändenerstrasse 6
 8005 Zürich
 T +41 44 521 23 15
 E press@naeberling.ch

Architekt: **Schneider Studer Prinas Architekten GmbH**
 Pfingstengraben 6
 8005 Zürich
 T +41 44 521 23 15
 E sonnenfeld@schneiderstuderprinas.ch

GP 30002



0760 Wohnüberbauung Sonnenfeld		Romanshorn
GP	1. Obergeschoss	1:200
CAD-File (VWX):	0760_4_3_240131_VP_EG_OG.vwx	Format: A1
Planfile (DWG/PDF):	0760_GP_30011_GR_200_HO_1OG_V01_240131	Datum: 240131
Bauherr:	Architekten	
Haberlin Architekten AG Gschlatterstrasse 10 8555 Mülheim T +41 52 762 70 70 E press@haberlinag.ch	Schneider Studer Prinas Architekten GmbH Pfingstengraben 6 8005 Zürich T +41 44 521 23 15 E sonnenfeld@schneiderstuderprinas.ch	
		GP 30011



Gesamtmaßung Balkone 137.11
Gesamtmaßung Gebäude 135.60

PARZELLENGRENZE

GRUNDGRENZABSTAND 5M

PARZELLENGRENZE

GRUNDGRENZABSTAND 5M

WALDABSTAND 10M

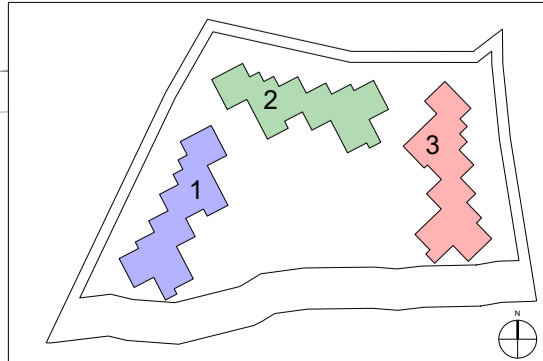
PARZELLENGRENZE

WALDABSTAND 10M

WALDGRENZE

GEWASSERABSTAND

PARZELLENGRENZE



0760 Wohnüberbauung Sonnenfeld

GP

4. Dachaufsicht

Bauherr

Häberlin Architekten AG
Geschäftsstelle Basel
8555 Mülheim
T +41 52 762 70 70
E press@haeberlinag.ch

Architekten

Schneider Studer Primas Architekten GmbH
Pfingstweidstrasse 6
8005 Zürich
T +41 44 521 23 15
E sonnenfeld@schneiderstuderprimas.ch

Romanshorn

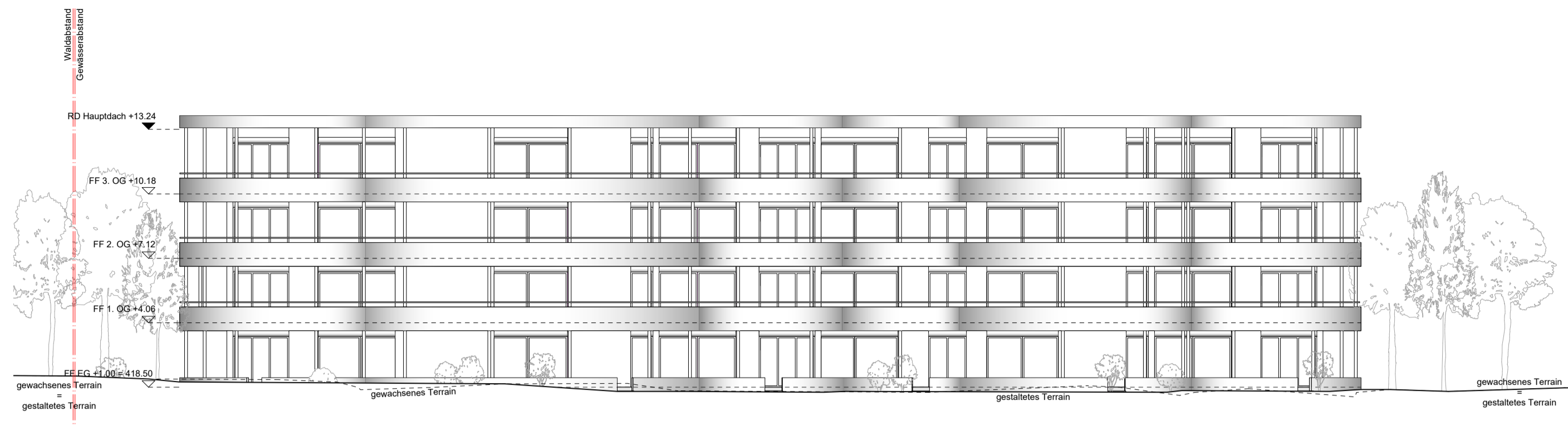
1:200

CAD-File (VWX): 0760_4_3_240131_VP_EG_OG.vwx
Planfile (DWG/PDF): 0760_GP_30001_GR_200_HO_3DA_V01_240131

Format: A1

Datum: 240131

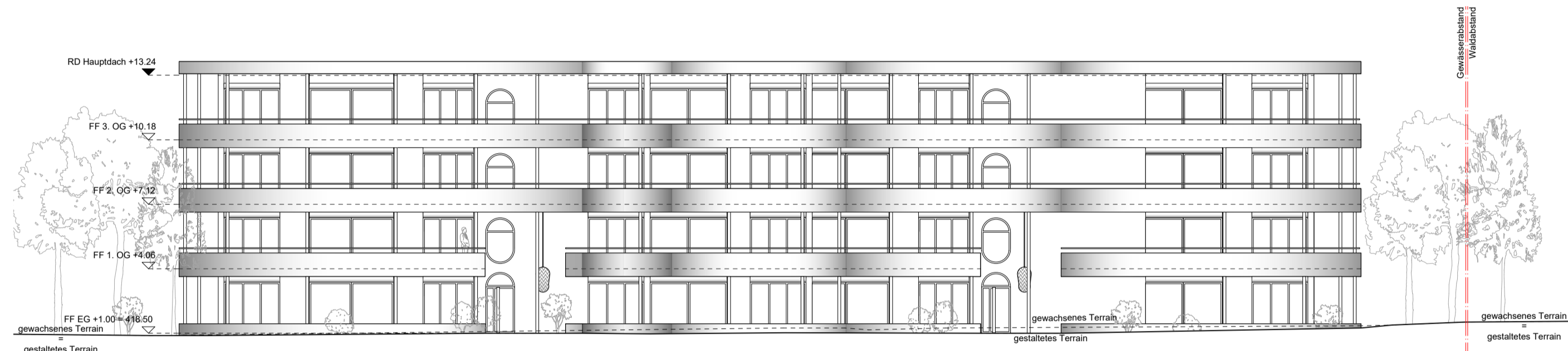
GP300D1



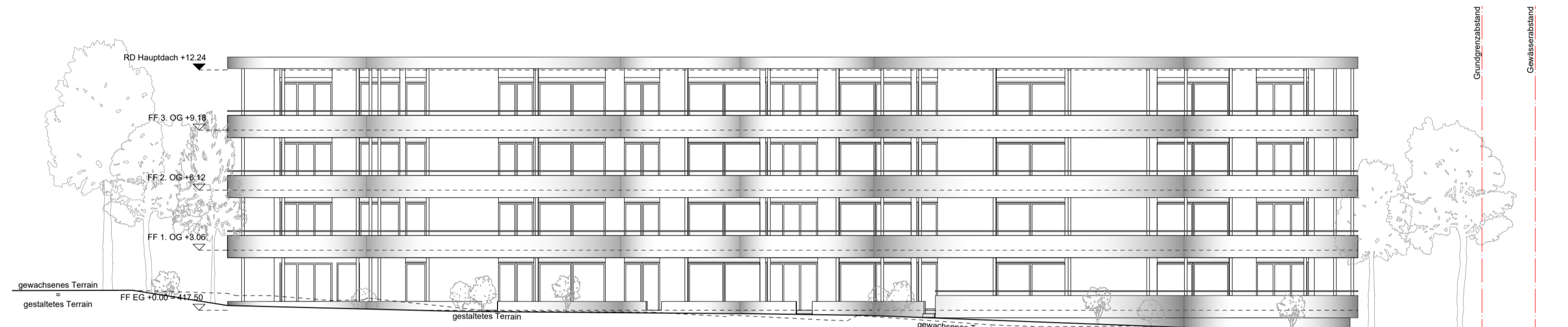
Haus 1 Ostfassade 1: 200



Haus 3 Ostfassade 1: 200



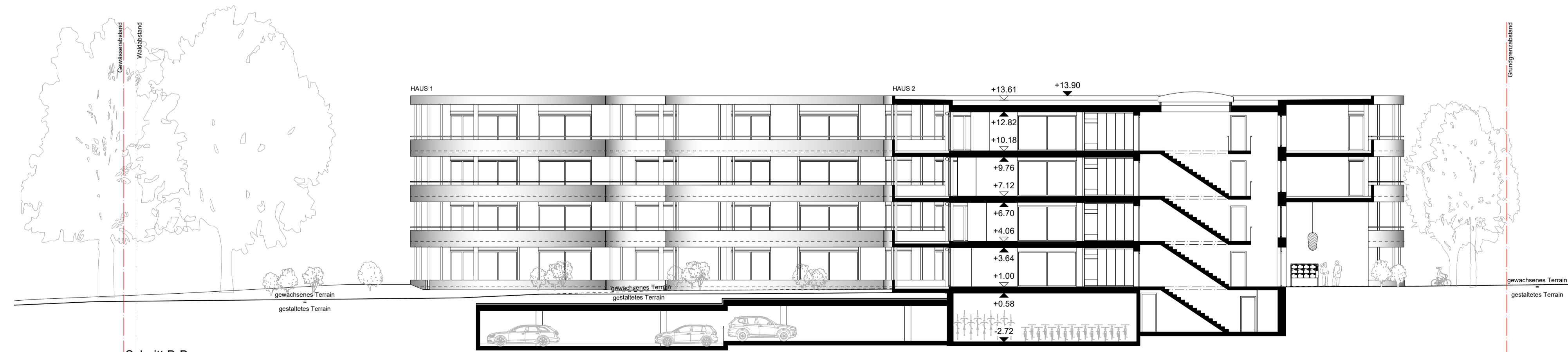
Haus 1 Westfassade 1: 200



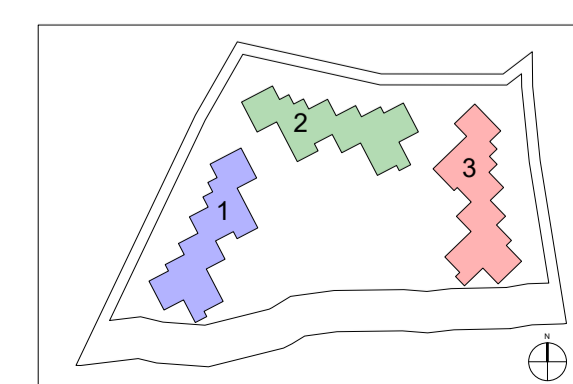
Haus 3 Westfassade 1: 200



Schnitt A-A



Schnitt B-B



0760 04-10 Wohnüberbauung Sonnenfeld		Romanshorn
GP	Fassaden, Schnitte	1:200
CAD-File (VWX):	0760_4_3_240131_VP_Fassaden.vwx	Format: A1
Planfile (DWG/PDF):	0760_GP_30601_SC_200_HO_000_V01_240131	Datum: 240131
Bauherr:	Schneider Studer Prinas Architekten GmbH	
Haberlin Architekten AG	Schneider Studer Prinas Architekten GmbH	
Geschäftsbüro Post	Pfingstweidstrasse 6	
8555 Mülheim	8055 Zürich	
T +41 52 762 70 70	T +41 44 521 23 15	
E press@haberlinag.ch	E sonnenfeld@schneiderstuderpinas.ch	
		GP 30601

Listen Gehölze Bestandsaufnahme

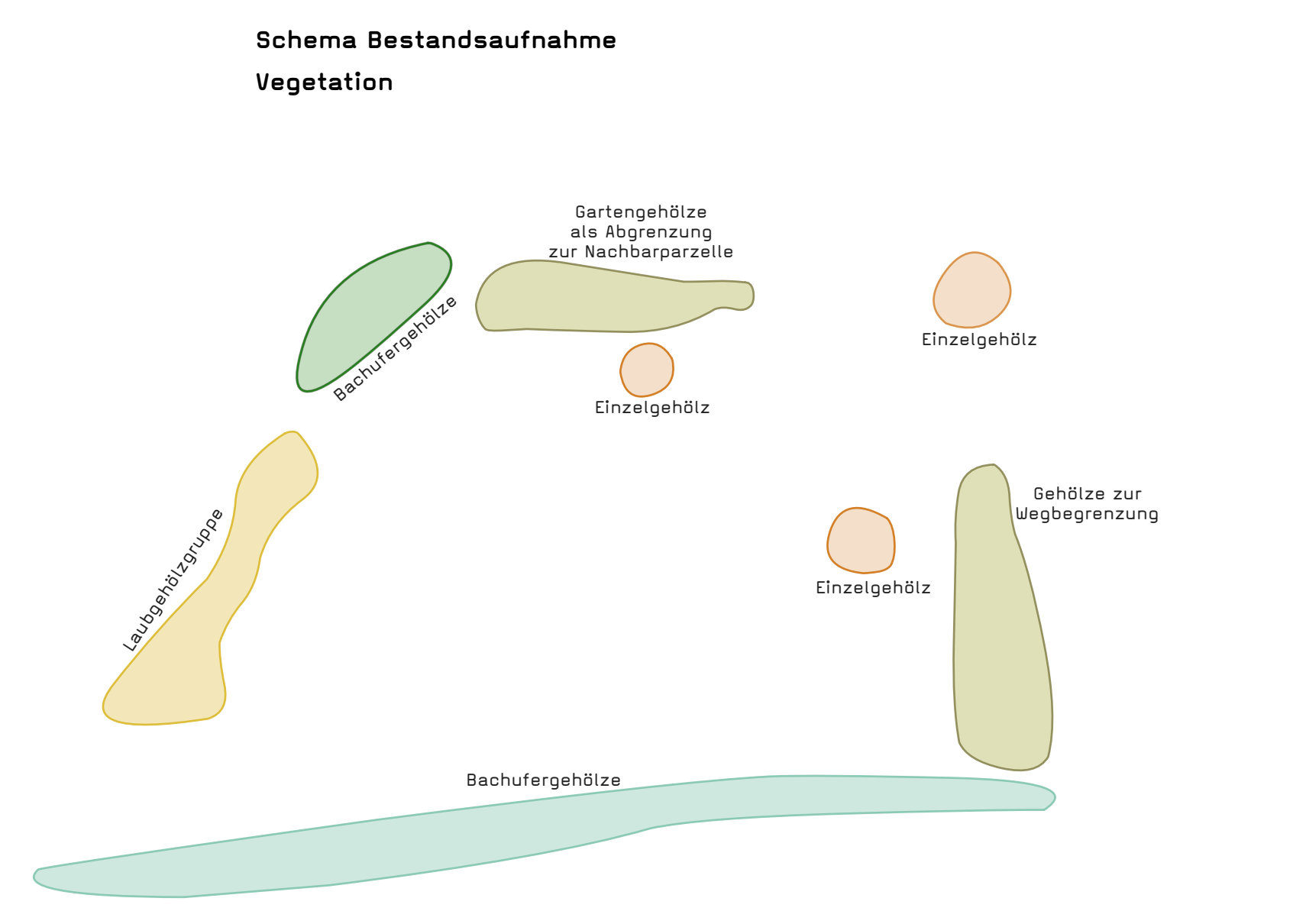
Bestandsaufnahme Gehölze

Baumbewertung
In der Bewertung werden nur Gehölze mit einem Stammumfang >0.1m aufgenommen.
Sträucher sind im Plan dargestellt, fliessen allerdings nicht in die Bewertung mit ein.

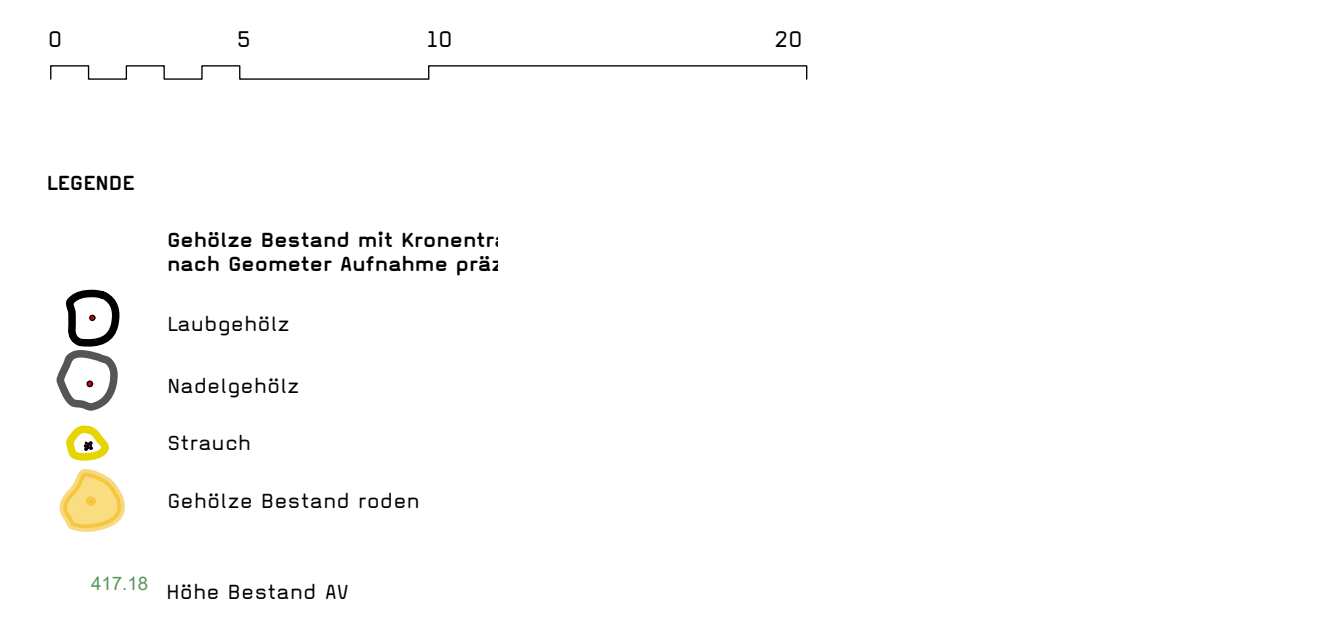
Bis auf die zu Rodenden Gehölze, weisen alle Bäume eine hohe Vitalität auf.

Neben den Gehölzen gilt es die Strassschicht zu entfernen. Besonders im waldartigen Bereich ist der Boden stark mit Rubus fruticosus bedeckt.
1-3 jährige Fichten sind zu entfernen und im weiteren Verlauf mit Pflanzmassnahmen zu regulieren.

Raumnummer	Raumart	Stammumfang	Stämme	Baumhöhe	Kronen- durchmesser	Kommentar	Empfehlung	Rodungsgrund
1	Acer sp.	0.65/0.3	3	16	12	breit ausladend kegelförmige Krone, aufrechter Wuchs	wertvoll, sehr erhaltenswert	
2	Pinus nigra	0.3	1	9	6	schiefer Stamm	erhaltenswert	
3	Pinus nigra	0.35	1	9	11	aufrechter Wuchs	erhaltenswert	
4	Abies alba	0.45	1	15	8	aufrechter Wuchs	erhaltenswert	
5	Acer sp.	0.35	1	12	8	kegelförmige Krone	erhaltenswert	
6	Pinus nigra	0.7	1	15	10	Zwiesel, schiefer Stamm	erhaltenswert	Ersatz durch Neupflanzung
7	Liquidambar styraciflua	0.55	1	13	10	nahe an Gehölze; arttypischer Wuchs	ndem	
8	Acer sp.	0.6	1	17	10	breite kegelförmige Krone	erhaltenswert	
9	Pinus nigra	0.5	1	18	11	aufrechter Wuchs	erhaltenswert	
10	Acer palmatum	0.25	2	6	6	kurzer Stamm, breiter Wuchs	ndem	Ersatz durch Neupflanzung
11	Acer sp.	0.2	1	13	6	schmale Krone, zusammengewachsen	erhaltenswert	
12	Abies alba	0.8	1	22	11	markante Silhouette	erhaltenswert	
13	Pinus nigra	0.2	1	13	3	schmale, aufrechter Wuchs	erhaltenswert	Ersatz durch Neupflanzung
14	Acer sp.	0.2	1	10	6	schmale Krone, zusammengewachsen	erhaltenswert	
15	Prunus domestica	0.4	1	7	10	Obstgehölzverweiss	ndem	verweist
16	Pinus nigra	0.25	1	14	6	waldartig	ndem	Ersatz durch Neupflanzung
17	Pinus nigra	0.55	1	17	10	waldartig	erhaltenswert	
18	Acer	0.3	1	13	6	waldartig	ndem	Ersatz durch Neupflanzung
19	Pinus sylvestris	0.6	1	17	10	waldartig	ndem	Ersatz durch Neupflanzung
20	Pinus nigra	0.25	1	12	14	waldartig	erhaltenswert	
21	Pinus sylvestris	0.65	1	19	8	waldartig	erhaltenswert	
22	Pinus sylvestris	0.15	1	11	11	waldartig; verkrüppelt	erhaltenswert	verkrüppelter Wuchs
23	Pinus sylvestris	0.35	1	8	7	waldartig	erhaltenswert	
24	Abies alba	0.55	1	22	8	waldartig	erhaltenswert	
25	Abies alba	0.55	1	21	8	waldartig	erhaltenswert	
26	Abies alba	0.6	1	18	10	waldartig	ndem	Ersatz durch Neupflanzung
27	Abies alba	0.65	1	20	10	waldartig; markante Silhouette	erhaltenswert	
28	Carpinus betulus	0.25	1	9	4	waldartig	erhaltenswert	
29	Acer campestre	0.45	1	16	7	waldartig	erhaltenswert	
30	Pinus sylvestris	0.55	1	19	10	waldartig	ndem	Ersatz durch Neupflanzung
31	Acer sp.	0.6	1	12	6	waldartig	erhaltenswert	
32	Salix caprea	0.25	3	16	6	waldartig; umgefallen in Pinus	ndem	Umgefallen
33	Pinus sylvestris	0.55	1	19	10	Diur	ndem	Diur
34	Pinus sylvestris	0.55	1	19	10	waldartig	ndem	Ersatz durch Neupflanzung
35	Prunus padus	0.35	1	20	12	waldartig	ndem	Ersatz durch Neupflanzung
36	Carpinus betulus	0.35	1	10	8	waldartig	erhaltenswert	
37	Carpinus betulus	0.35	1	14	6	waldartig	erhaltenswert	
38	Pinus sylvestris	0.35	1	18	6	waldartig	erhaltenswert	
39	Carpinus betulus	0.3-0.5	3	10	10	waldartig; breite Krone	erhaltenswert	
40	Juglans regia	0.2	1	8	4	waldartig; markante Krone	erhaltenswert	
41	Alnus sp.	0.3	1	11	4	schmale Krone	erhaltenswert	
42	Prunus padus	0.3	1	13	8	aufrechter Wuchs	erhaltenswert	
43	Taxus sp.	0.2	1	4	8	schmäler Wuchs	ndem	Ersatz durch Neupflanzung
44	Prunus padus	0.3	2	9	10	abgebrochen	ndem	Abgebrochen
45	Carpinus betulus	0.6	1	14	14	artypischer Habitus	erhaltenswert	
46	Acer campestre	0.65	1	17	14	artypischer Habitus	erhaltenswert	
47	Carpinus betulus	0.65	1	16	12	breite kegelförmige Krone	erhaltenswert	
48	Carpinus betulus	0.8	1	18	16	breite kegelförmige Krone	ndem	Ersatz durch Neupflanzung
49	Taxus sp.	0.1	1	7	3	schmäler Wuchs	ndem	Ersatz durch Neupflanzung
50	Prunus domestica	0.2	2	15	6	Cheggelbe	ndem	Ersatz durch Neupflanzung
51	Taxus sp.	0.15	1	8	3	schmäler Wuchs	ndem	Ersatz durch Neupflanzung
52	Alnus sp.	0.1-0.4	vide	-	13	Eichenwald	erhaltenswert	
53	Alnus sp.	0.3	1	12	16	Uferlandpflanzung	erhaltenswert	
54	Carpinus betulus	0.3-0.7	2	16	16	breit ausladende Krone, markante Silhouette	erhaltenswert	
55	Acer sp.	0.4-0.6	2	14	8	breite kegelförmige Krone, markante Silhouette	erhaltenswert	
56	Carpinus betulus	0.3-0.5	1	15	12	breite Krone, Seitlingsgehölz	erhaltenswert	
57	Acer campestre	0.3-0.5	1	14	10	breit ausladende Krone, Seitlingsgehölz	erhaltenswert	
58	Pinus sylvestris	0.3-0.5	1	18	10	markante Silhouette	erhaltenswert	
59	Carpinus betulus	0.3-0.5	3	15	8	schmale Krone, zusammengewachsen	erhaltenswert	
60	Acer platanoides	0.3-0.5	1	15	8	schmale Krone, zusammengewachsen	erhaltenswert	
61	Carpinus betulus	0.3-0.5	1	16	8	schmale Krone, zusammengewachsen	erhaltenswert	
62	Carpinus betulus	0.3-0.5	1	14	12	breite Krone, markante Silhouette	erhaltenswert	
63	Pinus sylvestris	0.3-0.5	1	12	8	breite Krone, Seitlingsgehölz	erhaltenswert	
64/65	Carpinus betulus	0.3-0.5	1	14	10	regelmässige Krone, zusammengewachsen	erhaltenswert	
66/67	Pinus nigra	0.2	1	10	3	schmäler Wuchs	erhaltenswert	erweit im Vegetationsbild (Gartenplan)
68	Pinus nigra	0.2	1	8	5	schmäler Wuchs	ndem	Ersatz durch Neupflanzung
69	Pinus nigra	0.2	1	7	7	schmäler Wuchs	ndem	Ersatz durch Neupflanzung
70	Quercus sp.	0.2	1	4	3	neu gepflanzt	erhaltenswert	
71	Carpinus betulus	0.5	1	17	20	breit ausladende Krone, markante Silhouette	erhaltenswert	
72	Betula pendula	0.45	1	19	10	ndem	ndem	Ersatz durch Neupflanzung
73	Betula pendula	0.2	1	13	6	artypischer Habitus	erhaltenswert	
74	Prunus domestica	0.15	1	10	3	schmale Krone, junge Pflanze	ndem	Ersatz durch Neupflanzung
75	Fraxinus excelsior	0.15	1	13	3	schmale Krone, junge Pflanze	erhaltenswert	
76/77	Rhamnus sp.	0.15-0.2	1	11	3	schmale Krone, zusammengewachsen	ndem	Ersatz durch Neupflanzung
78	Carpinus betulus	0.6	1	19	16	breite Krone, erhaltenswert	erhaltenswert	
79	Acer campestre	0.45	1	15	10	schmäler Wuchs	ndem	Ersatz durch Neupflanzung
80	Acer campestre	0.6	1	19	12	kegelförmige Krone	ndem	Ersatz durch Neupflanzung
81	Carpinus betulus	0.6	1	19	8	artypischer Habitus	erhaltenswert	Ersatz durch Neupflanzung
82	Rhamnus sp.	0.15	1	11	3	schmale Krone	ndem	Ersatz durch Neupflanzung
83	Carpinus betulus	0.5	1	16	12	artypischer Habitus	erhaltenswert	
84	Betula pendula	0.3	3	17	6	artypischer Habitus	erhaltenswert	
85	Prunus spinosa	0.25	2	14	8	schmale Krone	erhaltenswert	
86	Fagus sylvatica	0.6	1	14	12	breit ausladende Krone, sehr erhaltenswert	erhaltenswert	Ersatz durch Neupflanzung
87	Pinus nigra	0.4	1	13	7	schmale Krone, zusammengewachsen	ndem	Ersatz durch Neupflanzung
88	Sorbus torminalis	0.4	1	11	7	schmale Krone, zusammengewachsen	ndem	Ersatz durch Neupflanzung
89	Fraxinus excelsior	0.45	2	17	12	breite Krone, nahe an Bestand, wertvoll	ndem	Ersatz durch Neupflanzung



Planversion	Index	Datum	Revision	Von
A	28.11.22	Plan erstellt		M
B	21.12.22	Planliste angepasst		M





Zürich, 21. Dezember 2022 | 0253 Sonnenfeld Romanshorn
Listen Gehölze Roden

Gehölze Roden
 Baumbewertung
 in die Bewertung wurden nur Gehölze mit einem Stammumfang > 90 cm aufgenommen.
 Sträucher sind im Plan dargestellt, flossen allerdings nicht in die Bewertung mit ein.

Neben den Gehölzen gilt es die Strauchschicht zu entfernen. Besonders im waldartigen Bereich ist der Boden stark mit *Rubus fruticosus* bedeckt. 1-2 jährige Triebe sind zu entfernen und im weiteren Verlauf mit Pflanzensubstrat zu regulieren.

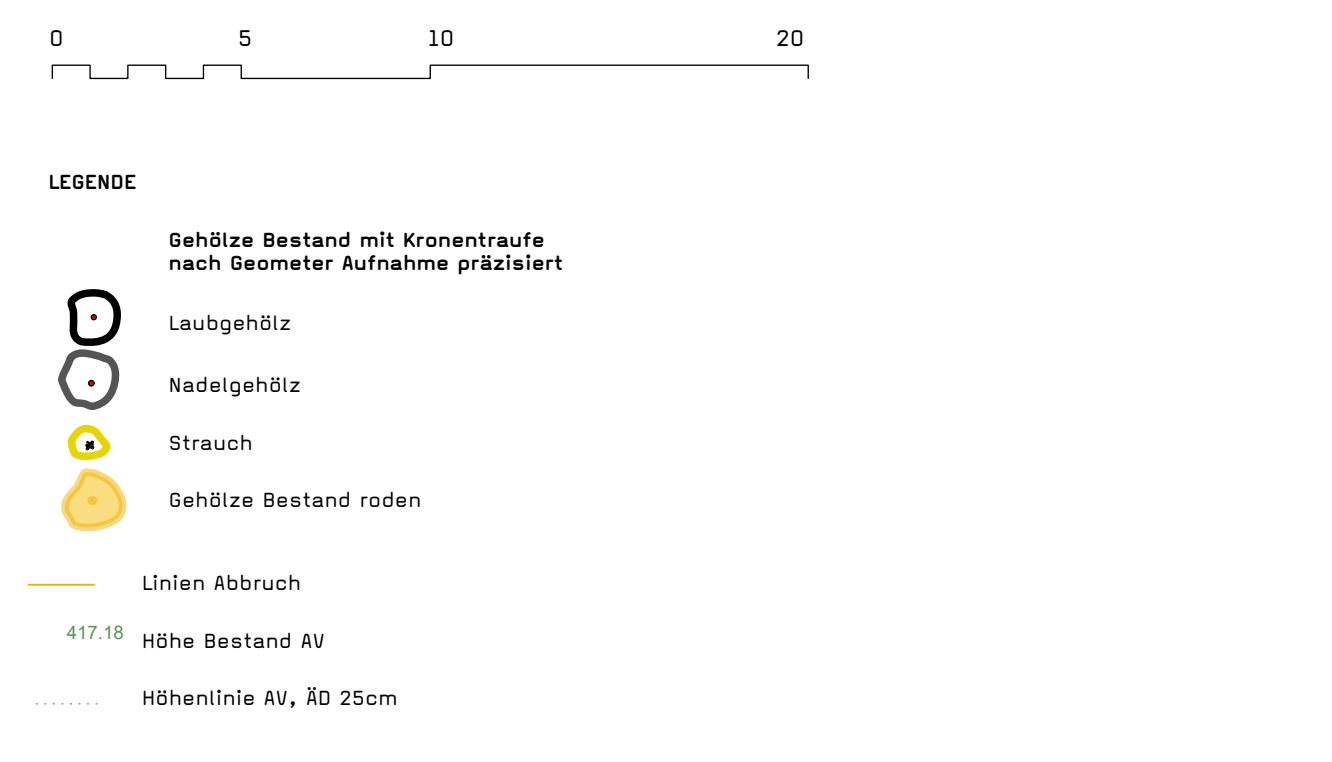
Baumnummer	Baumart	Stammumfang	Stämme	Baumhöhe	Kronendurchmesser	Rodungsgrund
10	Liquidambar styraciflua	0,55	1	13	10	Ersatz durch Neupflanzung
10	Acer palmatum	0,25	2	6	6	Ersatz durch Neupflanzung
13	Ficus alba 'Olivacea'	0,2	1	13	3	Ersatz durch Neupflanzung
15	Prunus domestica	0,4	1	10	7	vegetativ
16	Ficus alba	0,25	1	14	6	Ersatz durch Neupflanzung
18	Acer pseudoplatanus	0,3	1	13	6	Ersatz durch Neupflanzung
19	Pinus sylvestris	0,6	1	17	10	Ersatz durch Neupflanzung
22	Pinus sylvestris	0,35	1	11	3	verkleinert werden
26	Abies alba	0,6	1	18	10	Ersatz durch Neupflanzung
30	Pinus sylvestris	0,55	1	19	10	Ersatz durch Neupflanzung
32	Salix caprea	0,25	1	16	6	Dürr
33	Abies alba	0,55	1	16	6	Dürr
34	Pinus sylvestris	0,55	1	19	10	Ersatz durch Neupflanzung
35	Prunus padus	0,35	1	20	12	Ersatz durch Neupflanzung
43	Taxus sp.	0,2	4	8	8	Ersatz durch Neupflanzung
44	Prunus padus	0,3	2	9	10	Abgebrochen
48	Carpinus betulus	0,8	1	18	16	Ersatz durch Neupflanzung
49	Taxus sp.	0,3	1	7	7	Ersatz durch Neupflanzung
50	Prunus domestica	0,2	2	15	6	Ersatz durch Neupflanzung
51	Taxus sp.	0,15	1	8	3	Ersatz durch Neupflanzung
68	Ficus alba	0,2	1	8	5	Ersatz durch Neupflanzung
69	Pinus alba	0,2	1	7	7	Ersatz durch Neupflanzung
72	Betula pendula	0,45	1	19	10	Ersatz durch Neupflanzung
74	Fraxinus excelsior	0,15	1	10	3	Ersatz durch Neupflanzung
76/77	Rhamnus sp.	0,35 - 0,2	1	11	3	Ersatz durch Neupflanzung
79	Acer campestre	0,45	1	15	10	Ersatz durch Neupflanzung
80	Acer campestre	0,6	1	19	12	Ersatz durch Neupflanzung
81	Carpinus betulus	0,6	1	19	8	Ersatz durch Neupflanzung
82	Rhamnus sp.	0,35	1	11	3	Ersatz durch Neupflanzung
86	Fagus sylvatica	0,6	1	14	12	Ersatz durch Neupflanzung
87	Pinus nigra	0,4	1	13	7	Ersatz durch Neupflanzung
88	Betula nana/majalis	0,4	1	17	7	Ersatz durch Neupflanzung
89	Fraxinus excelsior	0,45	2	17	12	Ersatz durch Neupflanzung

Zürich, 21. Dezember 2022 | 0253 Sonnenfeld Romanshorn
Listen Gehölze Erhalten

Baumnummer	Baumart	Stammumfang	Stämme	Baumhöhe	Kronendurchmesser	Rodungsgrund
1	Acer sp.	0,65/ 0,3	3	16	12	wertvoll, sehr erhaltenswert
2	Pinus nigra	0,3	1	9	6	erhaltenswert
3	Pinus nigra	0,35	1	6	11	erhaltenswert
4	Abies alba	0,45	1	15	8	erhaltenswert
5	Acer sp.	0,35	1	12	8	erhaltenswert
6	Pinus nigra	0,7	1	15	10	erhaltenswert
8	Acer sp.	0,6	1	17	10	erhaltenswert
14	Pinus nigra	0,5	1	18	11	erhaltenswert
11	Acer sp.	0,2	1	13	6	erhaltenswert
12	Abies alba	0,8	1	22	11	erhaltenswert
14	Acer sp.	0,2	1	10	6	erhaltenswert
17	Pinus alba	0,55	1	17	10	erhaltenswert
20	Pinus alba	0,25	1	12	14	erhaltenswert
21	Pinus sylvestris	0,25	1	19	8	erhaltenswert
23	Pinus sylvestris	0,35	1	8	7	erhaltenswert
24	Abies alba	0,55	1	22	8	erhaltenswert
25	Abies alba	0,55	1	20	8	erhaltenswert
27	Abies alba	0,65	1	20	10	erhaltenswert
28	Carpinus betulus	0,25	1	9	4	erhaltenswert
29	Acer campestre	0,45	1	16	7	erhaltenswert
31	Acer sp.	0,6	1	12	6	erhaltenswert
36	Carpinus betulus	0,25	1	10	10	erhaltenswert
37	Carpinus betulus	0,35	1	14	6	erhaltenswert
38	Pinus sylvestris	0,35	1	18	6	erhaltenswert
39	Carpinus betulus	0,5 - 0,5	3	19	10	erhaltenswert
40	Juniperus regia	0,2	1	8	8	erhaltenswert
41	Alnus sp.	0,3	1	11	4	erhaltenswert
42	Prunus padus	0,3	1	13	8	erhaltenswert
45	Carpinus betulus	0,6	1	14	14	erhaltenswert
46	Acer campestre	0,65	1	17	14	erhaltenswert
47	Carpinus betulus	0,65	1	16	12	erhaltenswert
52	Alnus sp.	0,1 - 0,4	vielf.	12	15	erhaltenswert
53	Alnus sp.	0,3	1	12	13	erhaltenswert
54	Carpinus betulus	0,5 - 0,7	2	16	16	erhaltenswert
55	Acer sp.	0,4 - 0,6	2	14	12	erhaltenswert
56	Carpinus betulus	0,3 - 0,5	1	15	12	erhaltenswert
57	Acer campestre	0,3 - 0,5	1	14	10	erhaltenswert
58	Pinus sylvestris	0,3 - 0,5	1	18	10	erhaltenswert
59	Carpinus betulus	0,3 - 0,5	3	15	8	erhaltenswert
60	Acer glaberrimus	0,3 - 0,5	1	15	8	erhaltenswert
61	Carpinus betulus	0,3 - 0,5	1	14	8	erhaltenswert
62	Carpinus betulus	0,3 - 0,5	1	14	12	erhaltenswert
63	Pinus sylvestris	0,3 - 0,5	1	12	8	erhaltenswert
64/65	Carpinus betulus	0,3 - 0,5	1	14	10	erhaltenswert
66/67	Ficus alba 'Olivacea'	0,2	1	10	3	freud in Vegetationsbild (Gartengruppe)
70	Quercus sp.	0,2	1	4	4	erhaltenswert
71	Carpinus betulus	0,5	1	17	20	erhaltenswert
73	Betula pendula	0,2	1	13	6	erhaltenswert
75	Fraxinus excelsior	0,15	1	13	3	erhaltenswert
78	Carpinus betulus	0,6	1	19	16	erhaltenswert
83	Carpinus betulus	0,5	1	16	12	erhaltenswert
84	Betula pendula	0,3	3	17	6	erhaltenswert
85	Prunus spinosa	0,25	2	14	8	erhaltenswert



Flussversion	Index	Datum	Revision	Von
A	28.11.22	Plan erstellt	Mf	Mf
B	21.12.22	Baumraum angepasst	Mf	Mf



04-10 Sonnenfeld Süd Romanshorn
Situationsplan Bestand Rodung Abbruch

1:200
 Projektnummer Datum Grz. Grp. Pflanzhöhe Pflanznummer Datum
 0253 13.12.23 Mf rv H4/1600 RVL_CP_02 240126_0253_Süd_CP_Plan

Hüblerin AG
 Geschäftshaus Rast 8555 Maffliheim

04-10 Sonnenfeld Süd Romanshorn

Landschaftsarchitekten:
 Raymond Vogel Landschaften AG, Gringasse 19, CH-8004 Zürich, +41 43 900 06 49

Architekten:
 Schweizer Studer Prüsser GmbH, Pfingstweidstrasse 6, 8005 Zürich



Gebäude im Terrain neu mit Höhenlinien 50 5cm



Entwässerungskonzept



Bepflanzungskonzept



Perspektive Zugang Nordost Haus 2



Perspektive Zugang West Haus 1



Gestaltungskonzept Sonnenfeld Süd
 Die städtebauliche Setzung nimmt die bestehende Qualität des Ortes auf. Die eigene Welt, die sich hinter dem rundumlaufenden Baumraum verbirgt, das Kleinteilige und aufgehend erhalten und erweitert. Die drei neuen Gebäude folgen in gebührendem Abstand auf der Nord-, Ost- und Westseite dem Baumbestand und spielen in der Mitte der Parzelle eine parkartige Masse mit einer in der Höhe gestaffelten Gehörs-Kulisse frei. Die viergeschossige Bauweise ist moderat und passt sich städtebaulich gut ein. Die Abgrenzung durch den einseitig ausgerichteten Gehörsrandbestand ist wesentlich dafür, dass die Volumen von aussen kaum spürbar sind. Die freie Form der Gebäudevolumen schafft dabei eine eigene Welt mit spezifischer Ortsqualität und hoher Authentizität.

Vegetation und Beläge
 Die Lage der bestehenden Bäume und Sträucher wurde exakt aufgenommen, bewertet und auf die Häuser abgestimmt. Das Gehörskonzept stellt ein Zusammenspiel zwischen Bestandsgehölzen und neuem angelegten Gehölzen dar und erhöht die Baumraumqualität. Höchste Priorität hat die Erhaltung der wertvollen, alten, bestehenden Bäume. Das Baummaterial ist in Abhängigkeit der Lage der einzelnen Gehölze zu wählen. Pflanzplan in Schritt verlegt kann als Fahrbahn zur gelegentlichen Einleitung genutzt und den Erhalt und das Weiterleben der Bäume am besten gewährleisten. Die Verwendung von Asphalt wird nicht empfohlen. Mögliche Fahrbahnen im Gehörsrand und die Baugrube der Häuser müssen von einem Experten geprüft werden. Der Übergang unter den hohen Bäumen dient auch als Spielbereich. Als Leitfläche für die Erhaltung des Gehörsrandes dienen Hochstämme von Pinus sylvestris mit 4 m Stammhöhe. Darunter sind Kleinsträucher von max. 1,3m vorgesehen. Die Baucharakteristika spielen räumlich und ökologisch bereits im Bestand eine bedeutende Rolle und muss erhalten bleiben. Ergänzt mit Krautraum geht die Hochweise am Dorfbach in den Wiesensraum über. Dort inseriert eine in der Höhe gestaffelte Gehörs-Kulisse die Natur. Auf der Tiefgarage kann sich eine Trockenmauer stabilisieren und unmittelbar bei den Sitzplätzen der Häuser ein Spielbereich mit Ziersträuchern. So wird ein Lebensraum für Mensch und Natur geschaffen.

Höchste Priorität hat die Erhaltung der wertvollen, alten, bestehenden Bäume. Das Baummaterial ist in Abhängigkeit der Lage der einzelnen Gehölze zu wählen. Pflanzplan in Schritt verlegt kann als Fahrbahn genutzt und den Erhalt und das Weiterleben der Bäume am besten gewährleisten.

Nummern	Datum	Revision	Von
A	30.11.22	Plan erstellt	MF
B	21.12.22	Höhen und Baumsumme angepasst	MF
C	27.02.23	Anpassung Walkabstand	MF
D	26.02.24	Anpassung Strasse und PP	MF

0 5 10 20

LEGENDE

- 418.00 Höhe Bestand
- Gebäudekonzept
- Gebäude Bestand
- Gebäude Neue Planung
- Nadelgehölz
- Laubgehölz
- Strausch
- Miese/Rasen
- Regulärer Freigehölz
- Kiesweg
- Asphalt
- Bundsteinverkleidung
- Dachbegrenzung
- Reisengitter
- Bach
- 418.50 Höhe Gebäude
- OKM 418.50 Höhe Balkone
- OKTG 418.50 Höhe Tiefgarage
- Usserspitze
- Usserspitze
- 0.5% Wasserrinne
- 0.5% Wasserrinne
- Eingang Gebäude
- Fahrbereich Feuerwehr
- Linie Baugrube 4.5m, gemischt
- Perimeterlinie

Raymond Vogel Landschaften

04-10 Sonnenfeld Süd Romanshorn Präsentationsplan

1200
 Projekt Nummer Datum Gez. Csp. Planungsskizze Plummer Datum
 0255 13.12.23 MF rv 04/1600 RVL_CP_04 240226_0255_Sk_CP_vv

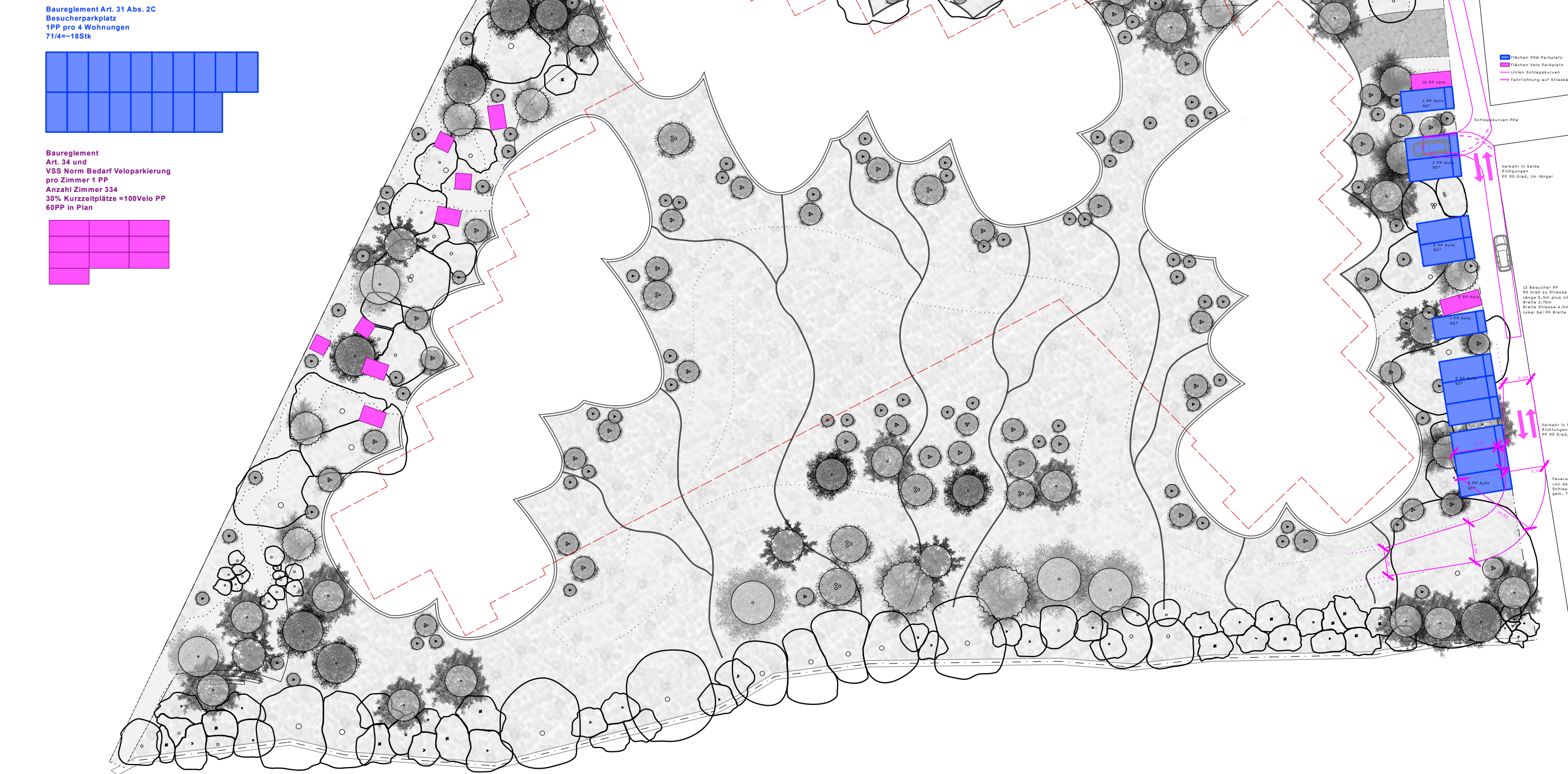
Höberlin AG
 Gschüttlihaus Rast 8555 Müllheim

04-10 Sonnenfeld Süd Romanshorn

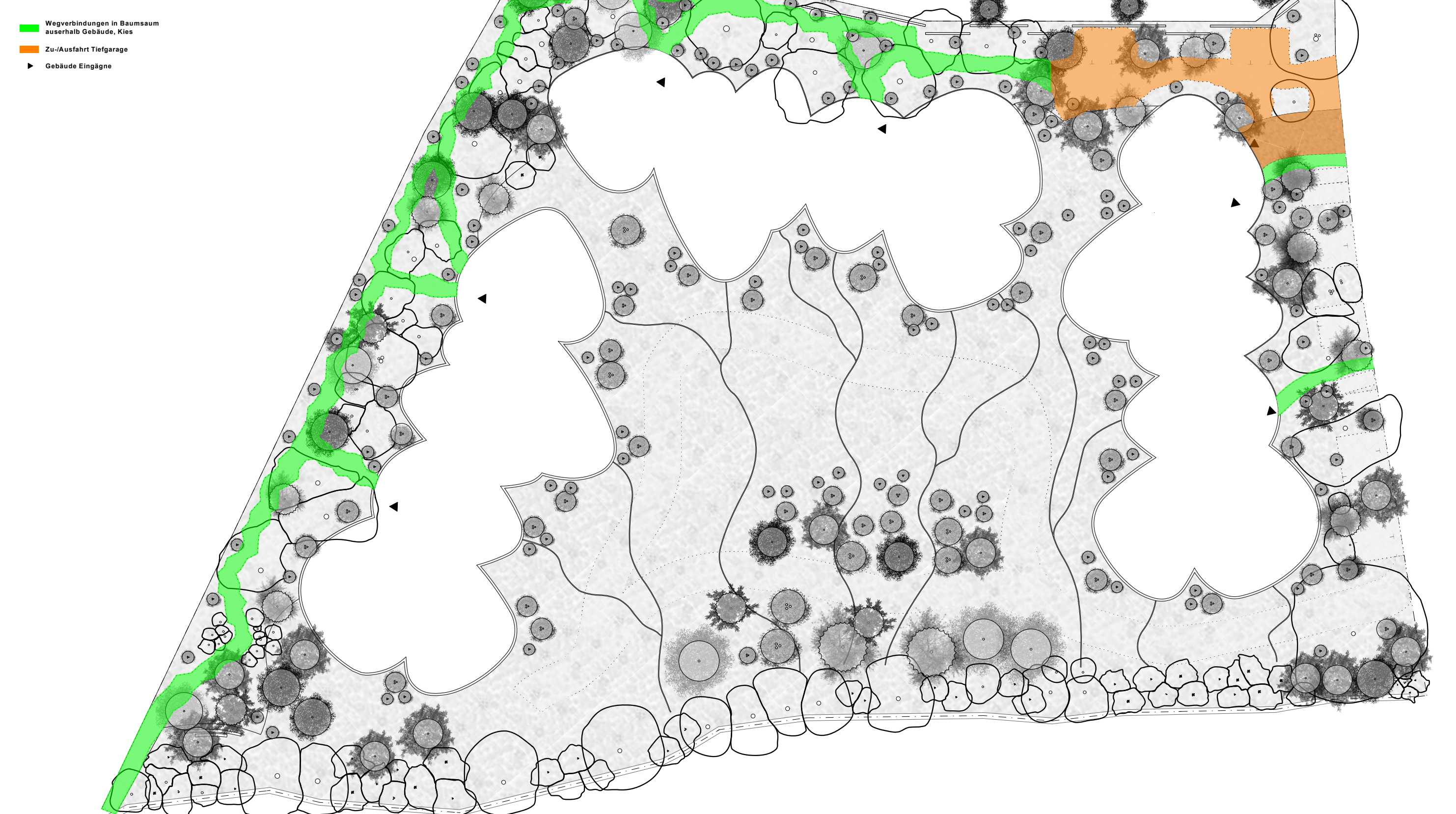
Landschaftsarchitekten:
 Raymond Vogel Landschaften AG, Gringasse 19, CH-8004 Zürich, +41 43 901 06 49

Architekten:
 Schweizerische Eidgenossenschaft, Pfingstweidstrasse 6, 8005 Zürich

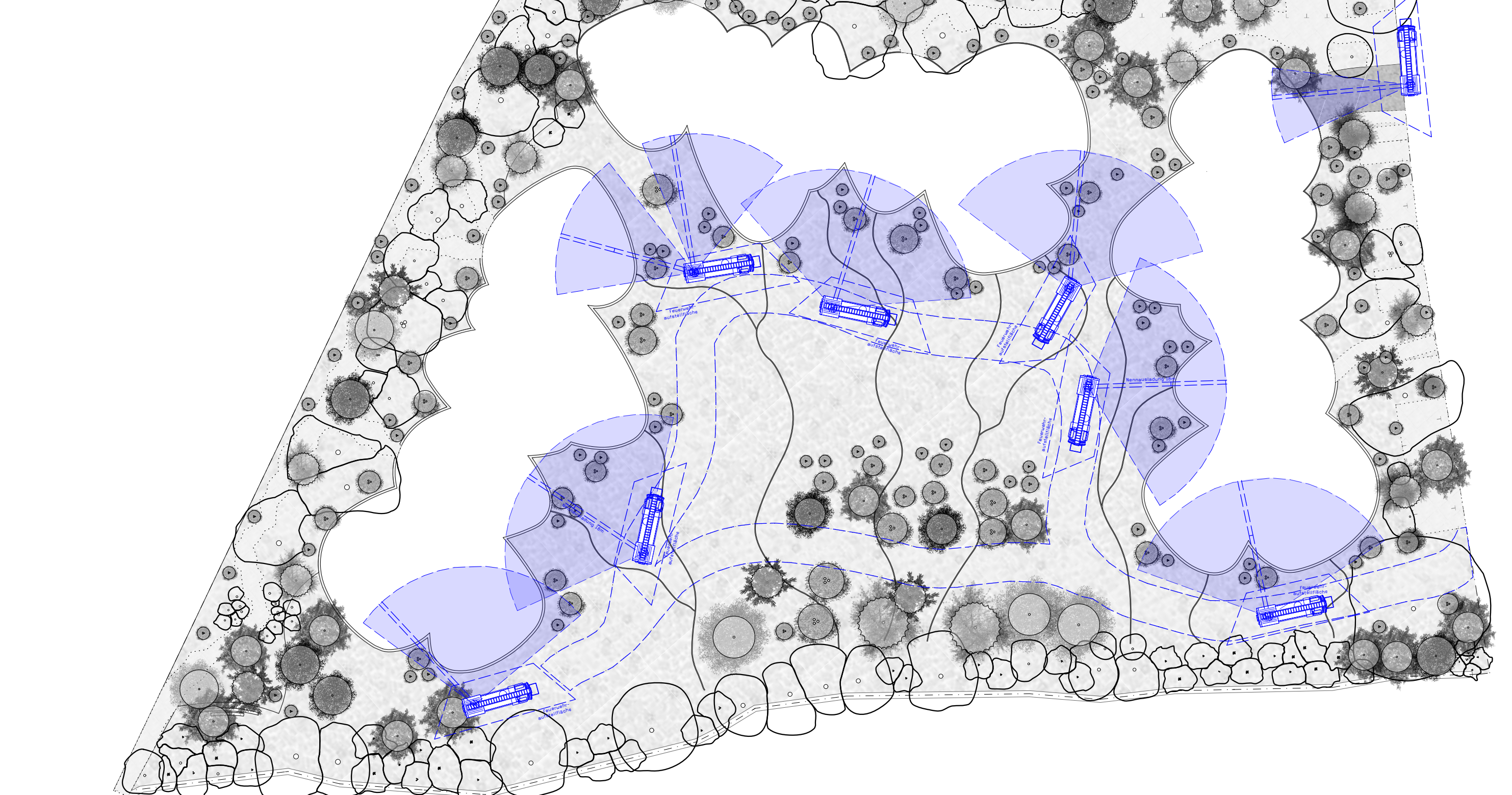
Konzept PP Velo und Auto
M: 1:500



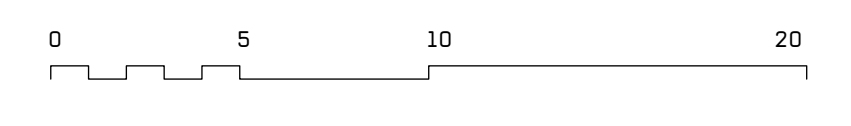
Konzept Durchwegung
M: 1:500



Konzept Zufahrt
und Aufstellflächen Feuerwehr
M: 1:500



Planversion	Datum	Revision	Von
A	22.12.22	Plan erstellt	Mf
B	27.02.23	Anpassung Verkehrsstand	Mf
C	26.07.24	Anpassung StraÙe und PP	Mf



- LEGENDE
- GehÑze neu
 - GehÑze Bestand
 - GehÑze Bestand rosten
 - Bewegungsböme
 - GehÑzzone
 - Platzbaustand
 - Gebäude
 - Landschaft
 - Gewässerbestand
 - Ufer/Pflanzen
 - Zugangspunkte

N Raymond Vogel Landschaften

04-10 Sonnenfeld Süd Romanshorn
Situationsplan Herleitung Aussenraum Zonierung

1:200/1:500
Projektnummer Datum Grz. Grp. Pflanzzone Pflanznummer Datum
0253 13.12.23 Mf rv 04/1600 RVL_CP_05 240126_0253_Sit_CP_vvw

Häberlin AG
Geschäftshaus Rast 8535 Müllheim

04-10 Sonnenfeld Süd Romanshorn

Landschaftsarchitekten:
Raymond Vogel Landschaften AG, Gringasse 19, CH-8004 Zürich, +41 43 901 06 49

Architekt:
Schwabe Shaker Partner GmbH, Pfingstweidstrasse 6, 8005 Zürich